

BRÛLÉ

TOME 1: PREMIER DEGRÉ

D'ISABELLE ROY

ISBN: 9782897816674

NOMBRE DE PAGES: 248 pages

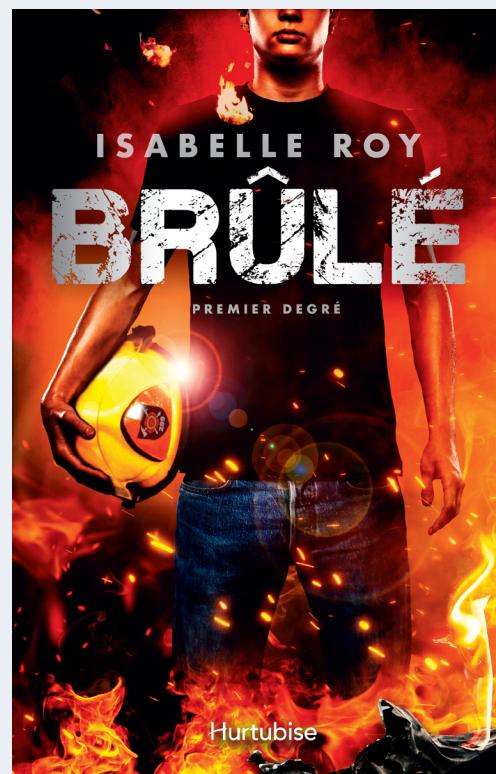
PRIX: 16,95 \$

NIVEAUX SUGGÉRÉS: 2^e, 3^e et 4^e secondaire

DATE DE PARUTION: 14 avril 2021

POUR FEUILLETER LE ROMAN: [Cliquez ici](#)

POUR VOIR LA BANDE ANNONCE: [Cliquez ici](#)



DESCRIPTION

Depuis qu'il est tout jeune, Sam rêve de devenir pompier, malgré le terrible événement qui a brisé sa famille: son père, lui-même pompier, est mort brûlé dans un tragique incendie.

Alors qu'il termine sa dernière année de secondaire, Sam met tout en œuvre pour être admis à l'École nationale des pompiers. Il doit toutefois effectuer ses démarches en cachette, puisque sa mère refuse catégoriquement de le voir suivre les traces de son père.

À travers les épreuves qu'il devra affronter pour être accepté dans ce milieu exigeant, Sam découvrira de nouvelles informations au sujet de la mort de son père, ce qui bouleversera sa vie à jamais.

UN CLIP DE L'AUTRICE

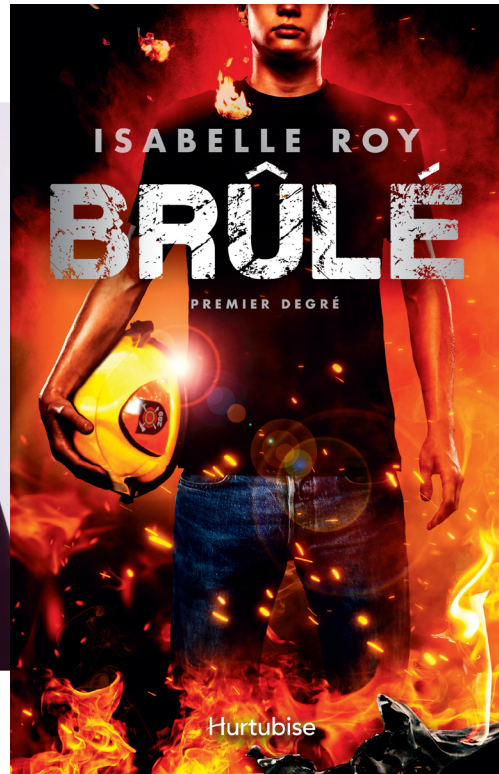
[CLIQUEZ ICI](#) OU SCANNEZ LE CODE



NOM: _____

GROUPE: _____

CARNET DE LECTURE



BRÛLÉ

TOME 1: PREMIER DEGRÉ

D'ISABELLE ROY



Qu'est-ce qui me motive ?

Dans la vie, chacun nourrit le désir d'atteindre un objectif, de réaliser un rêve qui lui tient à cœur ou de mettre en avant une valeur importante. Ces éléments influencent nos choix, nos actions et souvent, ils s'appuient sur une passion. Ce sont ces motivations profondes qui donnent envie de se lever chaque matin pour aller à l'école ou au travail.



Et toi, qu'est-ce qui te motive ?

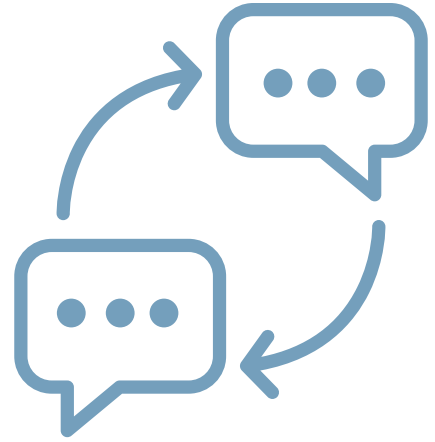
Explique ton choix en développant tes idées.

Lined writing area consisting of 20 horizontal lines for text entry.

Lined writing area consisting of 31 horizontal lines.

Anticiper le contenu d'une œuvre

Avant d'amorcer la lecture du roman, réponds aux questions suivantes.



1. Quel sera le thème principal du roman?

2. Qui sera le personnage principal? Un garçon ou une fille? Pourquoi? Quel sera son âge?

3. Pourquoi le personnage tient-il un casque de pompier? Veut-il être pompier? Est-il déjà pompier? A-t-il été sauvé par un pompier? A-t-il un proche qui est pompier? Explique ta réponse.

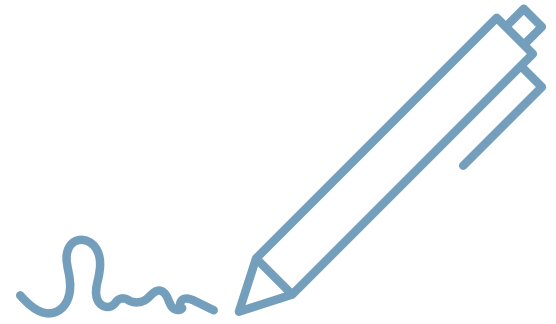
4. Pourquoi l'auteure a-t-elle choisi le titre Brûlé? Explique ta réponse à l'aide d'indices visibles sur l'illustration de la page couverture.

5. Pourquoi voit-on des flammes sur la page couverture? Que représentent-elles?

6. Après avoir lu la quatrième de couverture, je surligne les questions pour lesquelles j'avais bien anticipé la réponse.

Mon projet d'avenir

Écris une lettre au directeur du programme auquel tu souhaites t'inscrire afin de faire valoir tes qualités qui te permettront de réussir dans ce programme.



Lined area for writing the letter.

Lire Brûlé

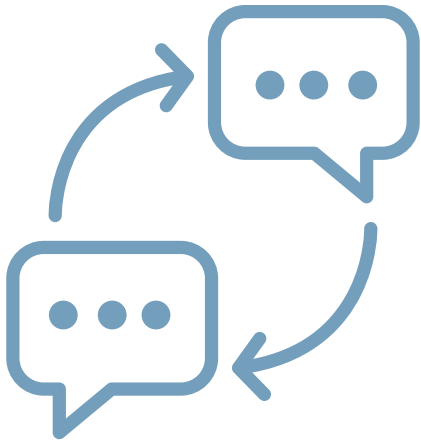
Complète le tableau synthèse des personnages du roman au cours de ta lecture :

Sam	Personnage principal du roman
Marco	Meilleur ami de Sam
Noémie	
	Mère de Sam
	Père décédé de Sam
	Beau-père de Sam, pompier et investisseur en immobilier
Nicole	
Luc Martinez	
François Bellerive	

Dilemmes moraux – Chapitres 1 à 5

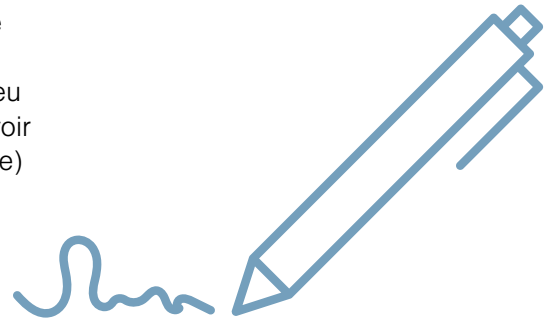
Choisis une des deux questions suivantes :


1. À ton avis, Sam devrait-il dénoncer le geste criminel que Marco a posé à la fin du chapitre 3? Pourquoi? Explique ta réponse en t'appuyant sur une valeur.
2. À ton avis, Sam regrettera-t-il son choix de ne pas avoir dénoncé Marco? Pourquoi? Explique ta réponse en t'appuyant sur une valeur.



Les épreuves – à partir du chapitre 6

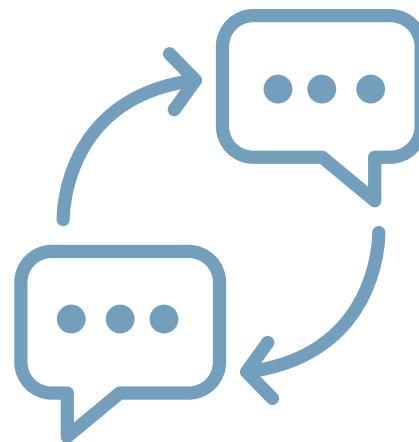
Sam et Marco doivent être en très grande forme physique pour devenir pompier et policier. Imagine que, pour ta future carrière, tu doives réussir une épreuve physique. Peu importe le métier ou la profession choisie, tu pourrais devoir avoir certaines aptitudes ou, du moins, ne pas être limité(e) dans l'exécution de tes tâches quotidiennes. Crée deux épreuves et justifie tes choix.



Épreuve 1: 

Épreuve 2: 

L'amitié au cœur de *Brûlé*



Caractéristiques d'un bon ami :

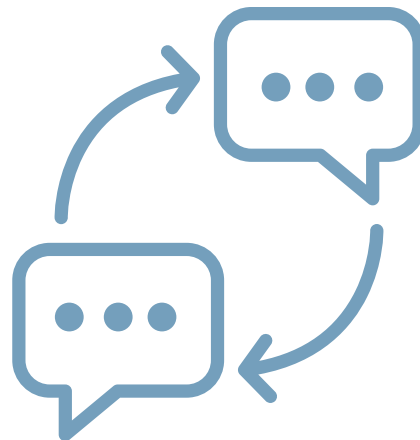
Caractéristiques d'un mauvais ami :

Marco est-il un bon ami pour Sam?

Oui

Non

Et si le personnage principal était une fille ?



Défis à relever pour les aspirants pompiers	Défis à relever pour les aspirantes pompières principal du roman

À votre avis, pourquoi les femmes sont-elles moins représentées que les hommes chez les pompiers ?

Argumenter à propos d'un roman

Effectue un choix de sujet parmi les suivants et dresse la liste des arguments « pour » et des arguments « contre ».

1. Sam accorde-t-il trop de place à sa relation amoureuse avec Noémie au détriment de son amitié avec Marco ?
2. Pour ou contre ? Sam devrait dénoncer son beau-père.
3. Pour ou contre ? Sam devrait dénoncer Marco au sujet de l'incendie chez Thomas.
4. Pour ou contre ? Marco a une influence négative sur Sam.
5. Pour ou contre ? L'histoire aurait eu plus d'impact si le personnage principal avait été une fille.

Pour	Contre

La thématique du deuil

Le deuil est toujours présent en trame de fond dans Brûlé. Chacun a vécu des deuils dans sa vie, qu'ils soient petits ou grands : un déménagement, une rupture d'amitié, une rupture amoureuse, abandonner un projet ou vivre le décès d'un proche.

Voici des choix d'activités à réaliser en lien avec ce sujet. Vous pouvez utiliser un deuil que vous avez vécu ou vous mettre dans la peau de Sam ou de sa mère afin de compléter votre réflexion ou votre création sur ce thème.

Il n'est pas nécessaire d'avoir vécu la mort d'un proche pour réaliser l'activité que vous choisirez. Vous pouvez choisir d'aborder la thématique sous une des facettes suivantes : éloignement d'une personne chère suite à un déménagement ou à une rupture.

Je choisis de me mettre dans la peau du personnage suivant ou je choisis ce deuil personnel :

A. Créer un journal de mémoire évoquant :

- Des souvenirs partagés avec l'autre ;
- Les apprentissages faits à partir de cette relation ;
- Ce que tu aimerais dire à la personne disparue.

B. Lettre à la personne disparue ;

C. Poésie du deuil ;

D. Créer un dialogue intérieur entre moi ou le personnage choisi et la personne disparue ;

E. Création d'un arbre des souvenirs (représentation artistique d'un arbre dont chacune des branches évoque un souvenir sous forme de photos et/ou de pensées ;

F. Peinture ou dessin évoquant le deuil.

RECHERCHE ET ÉLABORATION : Cynthia Bureau, conseillère pédagogique

GRAPHISME : Sabrina Soto

RÉVISION LINGUISTIQUE : Isabelle Pauzé

POUR INFORMATIONS : Hélène Leclerc, déléguée pédagogique

POUR OBTENIR LE GUIDE DE L'ENSEIGNANT : helene.leclerc@distributionhmh.com