

Questions de compréhension **LE CORRIGÉ**



QUESTIONS DE REPÉRAGE

- 1 Qui est Moche-Moche ?
Moche-Moche est le petit ami de Mijote.
- 2 Où Mijote se rend-elle avec sa sacoche ?
Mijote part à la chocolaterie de madame Chichi.
- 3 Où Mijote cache-t-elle le sac de barres de chocolat ?
Mijote cache le sac de barres de chocolat à côté du sofa.
- 4 Comment est le sac de chocolats quand Mijote le donne à Moche-Moche ?
Le sac de chocolats est vide.

QUESTIONS D'INFÉRENCE

- 1 À la page 8, de qui parle-t-on quand on utilise le mot « il » ?
On utilise le mot « il » pour parler de Dodu.
- 2 Aux pages 12 et 13, pourquoi Mijote est-elle fâchée ?
Mijote est fâchée parce que Dodu a mangé les chocolats qu'elle voulait donner à Moche-Moche.
- 3 À la page 13, pourquoi Dodu est-il désolé ?
Dodu est désolé parce qu'il a gâché la fête en mangeant les chocolats que Mijote voulait donner à Moche-Moche.
- 4 Que devrait faire Mijote la prochaine fois qu'elle achètera des chocolats pour éviter que Dodu les mange ?
Accepter toute réponse logique. Exemple de réponse : Mijote devrait trouver une meilleure cachette et ne pas révéler l'emplacement à Dodu.



Questions de compréhension **LE CORRIGÉ**

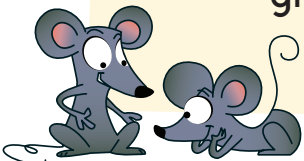


QUESTIONS DE REPÉRAGE

- ① Avec quoi Jaco se balade-t-il dans la forêt ?
Jaco se balade dans la forêt avec sa boussole.
- ② À côté de qui Jaco et le renard arrivent-ils après avoir couru ?
Jaco et le renard arrivent à côté d'un hibou.
- ③ Où les douze petites souris jouent-elles ?
Les douze petites souris jouent sur le bord du lac.
- ④ Qu'est-ce que Jacasse a bâti pour les bébés loups ?
Jacasse a bâti un tipi.

QUESTIONS D'INFÉRENCE

- ① À la page 13, pourquoi Jaco croit-il que le loup a déjà dévoré Jacasse ?
Jaco croit que le loup a déjà dévoré Jacasse parce qu'il a des plumes dans sa gueule.
- ② Pourquoi le loup tient-il des plumes de Jacasse ?
Le loup tient des plumes de Jacasse pour l'aider à décorer le tipi.
- ③ À la page 15, de qui parle-t-on quand on utilise le mot « il » ?
On utilise le mot « il » pour parler de Jacasse.
- ④ À la page 16, comment se sent Jaco ? Pourquoi ?
Jaco est soulagé, parce que le loup n'a pas dévoré Jacasse ou Jaco est agacé, parce que les petits loups grimpent sur lui.



Questions de compréhension **LE CORRIGÉ**



QUESTIONS DE REPÉRAGE

- 1 OÙ la mère de Mila et de Sacha part-elle ?
La mère de Mila et de Sacha part à la boucherie.
- 2 OÙ Sacha joue-t-il avec sa peluche ?
Sacha joue avec sa peluche sur la cheminée.
- 3 Nomme deux choses que Mila sort de sa poche pour les donner à Sacha.
L'enfant doit nommer au moins deux des trois choses : Mila sort de sa poche une souris, une toupie et du chocolat.
- 4 À la fin de l'histoire, pourquoi Mila est-elle soulagée ?
Mila est soulagée, car sa mère ne sera pas fâchée.

QUESTIONS D'INFÉRENCE

- 1 Comment Mila a-t-elle su que Sacha était sorti dehors ?
Mila a su que Sacha était sorti dehors parce qu'elle ne le trouve pas à l'intérieur et qu'elle a vu la porte ouverte.
- 2 Que devrait faire Mila la prochaine fois qu'elle s'occupera de Sacha pour éviter qu'il sorte seul dehors ?
Accepter toute réponse logique. Exemple de réponse : Mila devrait verrouiller la porte pour que Sacha ne sorte pas.
- 3 À la page 12, de qui parle-t-on la première fois qu'on utilise le mot « elle » ? Et la deuxième ?
La première fois, on utilise le mot « elle » pour parler de Mila. La deuxième fois, on utilise le mot « elle » pour parler de la mère de Mila.
- 4 Qu'arrivera-t-il si la mère de Mila voit la peluche de Sacha sur la cheminée ?
Accepter toute réponse logique. Exemple de réponse : La mère de Mila devinera que Sacha a joué sur la cheminée et elle sera fâchée.



Questions de compréhension **LE CORRIGÉ**

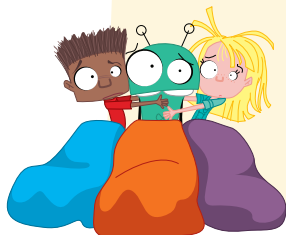


QUESTIONS DE REPÉRAGE

- 1 Où madame Tutu part-elle avec ses élèves ?
Madame Tutu part dans la forêt avec ses élèves.
- 2 Comment Mila rassure-t-elle Fossile ?
Mila rassure Fossile en le câlinant.
- 3 Qu'est-ce que les enfants mangent à midi ?
Les enfants mangent du macaroni à la viande.
- 4 Pourquoi Fossile est-il venu dans la forêt ?
Fossile est venu dans la forêt, car il ne s'endort pas sans Mila.

QUESTIONS D'INFÉRENCE

- 1 Au début de l'histoire, pourquoi Fossile ne veut-il pas que Mila parte dans la forêt ?
Fossile ne veut pas que Mila parte dans la forêt parce qu'il ne s'endort pas sans Mila.
- 2 À la page 7, de qui parle-t-on quand on utilise le mot « elle » ?
On utilise le mot « elle » pour parler de madame Tutu.
- 3 Pourquoi Nébulo ne s'endort-il pas ?
Nébulo ne s'endort pas parce qu'il entend des bruits et il a peur.
- 4 Comment se sentiront madame Tutu et les élèves lorsqu'ils verront Fossile le lendemain matin ?
Accepter toute réponse logique. Exemple de réponse : Madame Tutu et les élèves seront surpris lorsqu'ils verront Fossile.



Questions de compréhension **LE CORRIGÉ**



QUESTIONS DE REPÉRAGE

- 1 Quand Mila joue-t-elle à cachecache avec sa maman et Fossile ?
Mila joue à cachecache pendant les vacances d'été.
- 2 Nomme deux endroits où Fossile se cache.
L'enfant doit nommer au moins deux des quatre endroits : Fossile se cache en arrière de la tente, en arrière de la roche, en arrière du tas de buches et dans le lac.
- 3 Comment se sent Fossile quand Mila le trouve derrière le tas de buches ? **Fossile est découragé.**
- 4 Où la maman de Mila chuchote-t-elle à Fossile d'aller se cacher ? **La maman de Mila chuchote à Fossile d'aller se cacher dans le lac.**

QUESTIONS D'INFÉRENCE

- 1 Pourquoi Mila trouve-t-elle toujours facilement où est caché Fossile ?
Mila trouve facilement où est caché Fossile parce qu'il est énorme et qu'il n'arrive donc pas à se cacher complètement.
- 2 Pourquoi Fossile est-il découragé après que Mila l'a trouvé en arrière du tas de buches ?
Fossile est découragé parce qu'il ne réussit pas à trouver une bonne cachette.
- 3 À la page 11, de qui parle-t-on quand on utilise le mot « il » ?
On utilise le mot « il » pour parler de Fossile.
- 4 À la page 14, pourquoi Mila est-elle étonnée ?
Mila est étonnée parce que cette fois, elle n'arrive pas à trouver Fossile facilement.



Questions de compréhension **LE CORRIGÉ**



QUESTIONS DE REPÉRAGE

- 1 OÙ mamie Melon dort-elle ?
Mamie Melon dort sur le sofa du salon.
- 2 Comment se sent Filo quand il voit le pot de bonbons vide ?
Filo est déçu.
- 3 Qui mamie Melon punit-elle ?
Mamie Melon punit Filo.
- 4 À la fin de l'histoire, où Rémi a-t-il mal ?
Rémi a mal à son bedon.

QUESTIONS D'INFÉRENCE

- 1 À la page 11, de qui parle-t-on quand on utilise le mot « elle » ?
On utilise le mot « elle » pour parler de mamie Melon.
- 2 À la page 14, comment Rémi se sent-il ? Pourquoi ?
Rémi est malade, parce qu'il a mangé trop de bonbons.
- 3 Que devrait faire Rémi pour éviter d'être malade la prochaine fois qu'il mangera des bonbons ?
Accepter toute réponse logique. Exemple de réponse : Rémi devrait manger moins de bonbons.
- 4 À la fin de l'histoire, pourquoi Filo mérite-t-il un bonbon ?
Filo mérite un bonbon parce qu'il a été puni sans raison.



Questions de compréhension **LE CORRIGÉ**



QUESTIONS DE REPÉRAGE

- 1 Où Finfin le lutin voit-il une carotte ?
Finfin le lutin voit une carotte sur la nappe.
- 2 Nomme deux endroits où la mère Noël a vu des os.
L'enfant doit nommer au moins deux des cinq endroits : La mère Noël a vu des os à côté du lavabo, à côté du sofa, à côté du sapin, à côté du magasin de patins et à côté de l'école des Petits-Gamins.
- 3 Comment se sent Rémi lorsqu'il apprend que Filo a dévoré la dinde de la mère Noël ? **Rémi est désolé.**
- 4 Où est la mère Noël lorsqu'elle donne un câlin à Rémi ?
La mère Noël est à côté du joli sapin.

QUESTIONS D'INFÉRENCE

- 1 Pourquoi le lutin pense-t-il que c'est le lapin qui a volé la dinde ? **Le lutin pense que c'est le lapin qui a volé la dinde parce qu'il a trouvé une carotte sur la nappe.**
- 2 Pourquoi le père Noël pense-t-il que c'est le singe qui a volé la dinde ? **Le père Noël pense que c'est le singe qui a volé la dinde parce qu'il a trouvé une pelure de banane à côté du sapin de Noël.**
- 3 À la page 13, comment se sent la mère Noël ? Pourquoi ?
La mère Noël est fâchée, parce qu'elle pense que Filo a dévoré sa dinde.
- 4 À la page 16, de qui parle-t-on quand on utilise le mot « elle » ?
On utilise le mot « elle » pour parler de la mère Noël.



Questions de compréhension **LE CORRIGÉ**

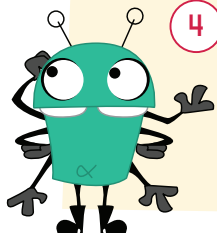


QUESTIONS DE REPÉRAGE

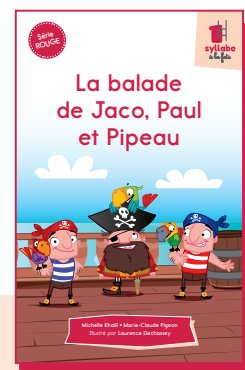
- 1 Qui cuisine le repas pour les lutins ?
C'est Mila qui cuisine le repas.
- 2 Avec quoi Marion et Simon décorent-ils le sapin ?
Marion et Simon décorent le sapin avec onze pères Noël et vingt petits patins.
- 3 Où Nébulo monte-t-il pour décorer le sapin ?
Nébulo monte sur Simon.
- 4 À la fin de l'histoire, à qui Pipon raconte-t-il un conte de Noël ?
Pipon raconte un conte de Noël à madame Tutu et à ses élèves.

QUESTIONS D'INFÉRENCE

- 1 À la page 9, de qui parle-t-on quand on utilise le mot « il » ?
On utilise le mot « il » pour parler de Nébulo.
- 2 Que devrait faire Nébulo pour éviter de tomber la prochaine fois qu'il décorera un sapin avec des lumières ?
Accepter toute réponse logique. Exemple de réponse : Nébulo devrait monter sur une chaise ou sur un escabeau.
- 3 Pourquoi les lutins ne peuvent-ils pas manger la dinde que Mila leur a cuisinée ?
Les lutins ne peuvent pas manger la dinde que Mila leur a cuisinée parce qu'il y a des épines de sapin dessus.
- 4 Pourquoi madame Tutu et les élèves sont-ils affolés ?
Madame Tutu et les élèves sont affolés parce qu'il n'y a plus de sapin ni de dinde pour la fête de Noël.



Questions de compréhension **LE CORRIGÉ**



QUESTIONS DE REPÉRAGE

- ① Quand Jaco part-il sur l'eau avec ses amis Paul et Pipeau ?
Jaco part sur l'eau avec ses amis par un beau samedi d'été.
- ② À la page 3, que font Paul et Pipeau sur le bateau ?
Paul et Pipeau se reposent.
- ③ Qu'est-ce que Paul donne au pirate vêtu de mauve ?
Paul donne des saucisses au pirate vêtu de mauve.
- ④ Après s'être fait voler son épée, où le pirate vêtu de jaune se ramasse-t-il ?
Le pirate vêtu de jaune se ramasse à l'eau.

QUESTIONS D'INFÉRENCE

- ① Pourquoi Jaco est-il affolé quand il voit le bateau Peau-de-Rat arriver sur l'eau ?
Accepter toute réponse logique. Exemple de réponse : Jaco est affolé parce qu'il sait que les pirates sur ce bateau sont méchants.
- ② À la page 11, de qui parle-t-on quand on utilise le mot « il » ?
On utilise le mot « il » pour parler de Jaco.
- ③ Comment Zazeau a-t-il réussi à libérer Jacasse et Tuteau ?
Zazeau a réussi à libérer Jacasse et Tuteau en coupant leurs chaînes avec l'épée qu'il a volée.
- ④ À la page 16, pourquoi les pirates sont-ils ravis ?
Les pirates sont ravis parce que Jacasse, Zazeau et Tuteau sont revenus sur le bateau.



Questions de compréhension **LE CORRIGÉ**



QUESTIONS DE REPÉRAGE

- 1 Qu'est-ce que la mère de Rémi a fait pour Filo ?
La mère de Rémi a fait un petit habit de neige pour Filo.
- 2 À la page 8, que fait Nébulo ?
Nébulo aide Rémi à faire un palais de neige.
- 3 Qu'est-ce que Nébulo aide Jaco à faire ?
Nébulo aide Jaco à faire une baleine de neige.
- 4 Pourquoi Mila a-t-elle de la peine ?
Mila a de la peine, car Fossile n'est pas avec elle.

QUESTIONS D'INFÉRENCE

- 1 À la page 5, pourquoi Mila est-elle affolée et baisse-t-elle la tête ?
Mila est affolée et elle baisse la tête parce que Rémi va vite avec sa motoneige.
- 2 À la page 8, de qui parle-t-on quand on utilise le mot « il » ?
On utilise le mot « il » pour parler de Rémi.
- 3 Aux pages 14 et 15, pourquoi Nébulo et Mijote font-ils un balai de neige ?
Nébulo et Mijote font un balai de neige pour pouvoir rentrer à la maison en volant ou parce que la motoneige est brisée.
- 4 Que feront Mijote et ses amis en rentrant chez eux ?
Accepter toute réponse logique. Exemple de réponse : Mijote et ses amis prendront un chocolat chaud.



Questions de compréhension **LE CORRIGÉ**



QUESTIONS DE REPÉRAGE

- ① Quand Filo, Mila et Fossile se baladent-ils à motoneige avec Rémi ?
Filo, Mila, Fossile et Rémi se baladent à motoneige par un beau samedi.
- ② Au début de l'histoire, où Mijote vole-t-elle avec son balai ?
Mijote vole au-dessus de ses amis.
- ③ Que fait Rémi après avoir sauté de la motoneige ?
Rémi tape sur le sol avec sa botte.
- ④ À la page 14, où Fossile le dinosaure amène-t-il la petite taupe ?
Fossile le dinosaure amène la petite taupe au bureau du vétérinaire.

QUESTIONS D'INFÉRENCE

- ① Pourquoi Mila demande-t-elle à Rémi d'arrêter la motoneige ?
Mila demande à Rémi d'arrêter la motoneige parce qu'elle a vu des jolies petites taupes.
- ② Pourquoi Rémi pense-t-il que le bébé taupe est malade ?
Rémi pense que le bébé taupe est malade parce qu'il pleure et qu'il semble avoir mal.
- ③ À la page 9, de qui parle-t-on quand on utilise le mot « il » ?
On utilise le mot « il » pour parler de Rémi.
- ④ À la page 13, pourquoi le renard décide-t-il enfin de se sauver ?
Le renard décide enfin de se sauver parce qu'il a peur de Mijote, qui le menace.



Questions de compréhension **LE CORRIGÉ**



QUESTIONS DE REPÉRAGE

- ① Qu'est-ce que le père de Rémi lui demande d'avaler le matin ?
Le père de Rémi lui demande d'avaler des patates.
- ② Quand Rémi doit-il avaler ses épinards ?
Rémi doit avaler ses épinards le midi.
- ③ Qui dit à Rémi d'avaler ses carottes ?
C'est papi Robin qui dit à Rémi d'avaler ses carottes.
- ④ À la fin de l'histoire, qu'est-ce que la mamie de Rémi cuisine ?
L'enfant doit nommer au moins deux des quatre desserts : La mamie de Rémi cuisine de la confiture d'épinards, des pâtisseries aux carottes, des bonbons aux patates et du gâteau aux radis.

QUESTIONS D'INFÉRENCE

- ① Pourquoi Rémi ne peut-il jamais avoir de dessert ?
Rémi ne peut jamais avoir de dessert parce qu'il ne mange jamais ses légumes.
- ② À la page 5, comment se sent Rémi ? Pourquoi ?
Rémi est fâché ou déçu, parce qu'il n'a jamais de confiture sur ses rôties.
- ③ À la page 7, de qui parle-t-on quand on utilise le mot « il » ?
On utilise le mot « il » pour parler de Rémi.
- ④ À la fin de l'histoire, pourquoi Rémi aime-t-il finalement les légumes ?
Rémi aime finalement les légumes parce qu'ils sont cuisinés en desserts.



Questions de compréhension **LE CORRIGÉ**

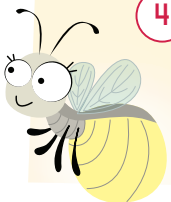


QUESTIONS DE REPÉRAGE

- 1 Quand Mila et Fossile se baladent-ils dans la forêt ?
Mila et Fossile se baladent dans la forêt en été.
- 2 Qu'est-ce que Fossile ramasse au fond de l'eau ?
Fossile ramasse des roches.
- 3 À midi, où Mila et Fossile mangent-ils ?
Mila et Fossile mangent au bord d'un lac.
- 4 Comment se sent la luciole quand Mila la ramène en bas du sapin ?
La luciole est soulagée.

QUESTIONS D'INFÉRENCE

- 1 Aux pages 10 et 11, pourquoi Mila et Fossile sont-ils découragés ?
Mila et Fossile sont découragés parce qu'ils se sont égarés.
- 2 À la page 12, de qui parle-t-on quand on utilise le groupe de mots « son ami » ?
On utilise le groupe de mots « son ami » pour parler de Fossile.
- 3 À la page 12, comment Mila et Fossile se sentent-ils ? Pourquoi ?
Mila et Fossile ont peur, parce qu'ils devront passer la nuit dans la forêt avec les loups et les souris.
- 4 À la page 13, de qui parle-t-on quand on utilise le mot « elle » ?
On utilise le mot « elle » pour parler de Mila.



Questions de compréhension **LE CORRIGÉ**

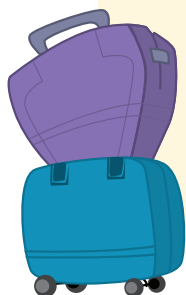


QUESTIONS DE REPÉRAGE

- 1 Avant le départ, que fait Fossile dans l'avion ?
Avant le départ, Fossile s'amuse comme un fou dans l'avion. (Il joue avec ses figurines d'animaux et mange des bonbons au melon d'eau.)
- 2 À la page 10, qu'est-ce que le pilote demande à Fossile ?
Le pilote demande à Fossile de venir avec lui hors de l'avion.
- 3 Comment se sent Mila quand le pilote demande à Fossile de sortir de l'avion ? **Mila est fâchée.**
- 4 Dans la savane, qui dort sur une roche ?
C'est un lion qui dort sur une roche.

QUESTIONS D'INFÉRENCE

- 1 À la page 4, qu'est-ce qui aurait pu arriver si Mila et Fossile ne s'étaient pas dépêchés ?
Accepter toute réponse logique. Exemple de réponse : Mila et Fossile auraient pu manquer leur avion.
- 2 À la page 4, de qui parle-t-on quand on utilise le mot « elle » ?
On utilise le mot « elle » pour parler de Mila.
- 3 Pourquoi l'avion ne peut-il pas décoller ?
L'avion ne peut pas décoller parce que Fossile est lourd.
- 4 À la page 13, pourquoi Mila a-t-elle de la peine ?
Mila a beaucoup de peine parce qu'elle fait le safari sans son ami Fossile.



Questions de compréhension **LE CORRIGÉ**



QUESTIONS DE REPÉRAGE

- 1 Quand Jaco pêche-t-il sur son bateau ?
Jaco pêche sur son bateau par un beau matin d'été.
- 2 Qui passe au-dessus de l'eau pendant que Jaco pêche sur son bateau ?
C'est Nébulo qui passe au-dessus de l'eau.
- 3 Où Nébulo pose-t-il son vaisseau ?
Nébulo pose son vaisseau sur le bateau de Jaco.
- 4 À la fin de l'histoire, que pêche la baleine ?
Babou la baleine pêche beaucoup de saumons.

QUESTIONS D'INFÉRENCE

- 1 À la page 6, de qui parle-t-on quand on utilise le mot « il » ?
On utilise le mot « il » pour parler de Nébulo.
- 2 Pourquoi Babou la baleine dit-elle seulement des parties de mots à Jaco ?
Babou la baleine dit seulement des parties de mots parce qu'elle pleure trop.
- 3 Pourquoi Babou la baleine a-t-elle pêché des saumons pour Jaco et Nébulo ?
Babou la baleine a pêché des saumons pour remercier Jaco d'avoir trouvé son caleçon.
- 4 Que fera Jaco la prochaine fois qu'il aura de la difficulté à pêcher des saumons ?
Accepter toute réponse logique. Exemple de réponse : Jaco pourrait demander à la baleine d'en pêcher pour lui.

