

Série
BLEUE


syllabe
à la fois

Nébulo à l'école



Michelle Khalil • Marie-Claude Pigeon
Illustré par Laurence Dechassey

Dès 6 ans

La collection **Une syllabe à la fois** a été conçue par Michelle Khalil et Marie-Claude Pigeon, orthophonistes passionnées comptant de nombreuses années de pratique en milieu scolaire.

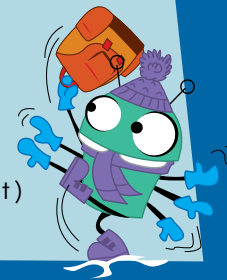
Dans cette collection, tous les ingrédients sont réunis pour faire vivre aux enfants des expériences positives en lecture, afin qu'ils découvrent le plaisir de lire et qu'ils prennent confiance en leurs capacités.

Une syllabe à la fois, c'est...

- **un outil adapté** de façon à faciliter le décodage, à augmenter la lisibilité des textes et à favoriser la compréhension ;
- **un outil complet** qui favorise l'apprentissage de la lecture en abordant de manière graduée les différents graphèmes et structures syllabiques ;
- **un outil polyvalent** qui convient tant aux faibles décodeurs qu'aux élèves ne présentant aucune difficulté d'apprentissage de la lecture ;
- **un outil attrayant** qui propose des histoires amusantes mettant en vedette des personnages drôles et attachants !

Dans ce livret, les mots contiennent :

- des graphèmes simples : a, e, i, o, l, m, s, etc.
- des syllabes orales simples : V (voyelle) et CV (consonne, voyelle)
- des syllabes orales complexes : VC et CVC (dans les mots d'une syllabe ou en fin de mot)



Mot des autrices

Cette édition augmentée du livret *Nébulo à l'école* contient trois versions : les deux versions présentes dans le livret imprimé ainsi qu'une version supplémentaire.

Nous souhaitons ainsi vous permettre d'accompagner vos élèves, vos clients ou votre enfant de manière personnalisée, en fonction des objectifs à atteindre et des difficultés observées.

Bonne lecture !

Michelle Khalil et Marie-Claude Pigeon

© 2021, Marcel Didier inc.

Dépôt légal : 3^e trimestre 2021
Bibliothèque et Archives nationales du Québec
Bibliothèque et Archives Canada

Diffusion-distribution en Amérique du Nord :
www.distributionhnh.com

ISBN (imprimé) 978-2-89144-963-2
ISBN (PDF) 978-2-89837-034-2

Les éditions Marcel Didier bénéficient du soutien financier du gouvernement du Québec par l'entremise du programme de crédit d'impôt pour l'édition de livres et de la Société de développement des entreprises culturelles du Québec (SODEC).

Financé par le gouvernement du Canada

Canada

Table des matières

- VERSION 1** Alternance de couleurs facilitant la syllabation des mots de plus d'une syllabe orale + lettres muettes grises
Ex. : école
- VERSION 2** Lettres muettes grises seulement
Ex. : école
- VERSION 3** Aucune adaptation
Ex. : école

QUESTIONS DE COMPRÉHENSION

Psst !

La table des matières est cliquable et il y a des signets dans le panneau à gauche.



NOTE : Dans les versions 1 et 2, une consonne soulignée se prononce seule, et non avec la voyelle précédente. Ex. : madame

Nébulo arrive à l'école
avec Rémi et Mila.



Il salue madame Tutu
et les élèves.



Nébulo arrive à l'école
avec Rémi et Mila.



Il salue madame Tutu
et les élèves.



Nébulo arrive à l'école
avec Rémi et Mila.



Il salue madame Tutu
et les élèves.



Questions de compréhension

QUESTIONS DE REPÉRAGE

- 1 Avec qui Nébulo arrive-t-il à l'école ?
- 2 Avec quoi Nébulo a-t-il sali la jupe de madame Tutu ?
- 3 À la page 6, qu'est-ce que Nébulo colorie ?
- 4 Avec qui Nébulo bâtit-il une cabane ?

QUESTIONS D'INFÉRENCE

- 1 À la page 7, comment se sent Mila ? Pourquoi ?
- 2 À la page 14, comment se sent Nébulo ? Pourquoi ?
- 3 Qui a attaché les bras de Nébulo ?
- 4 Pourquoi madame Tutu a-t-elle attaché les bras de Nébulo ?

JEU REPRODUCTIBLE

Ce jeu est téléchargeable
depuis le site
www.editionsmd.com



Trouve les mots extraterrestres
à la page 6 et associe-les avec qui ils sont liés.

- Nébulo arrive à l'école avec Rémi et Mila.
- Il a sali la jupe de madame Tutu avec sa boîte.
- Il a tamisé le mur de Rémi.
- Nébulo colorie un joli ribo.
- Nébulo bâtit une pitane avec Rémi.
- Il a boli de la colle sur Mila.

