

Une aventure dans la forêt



Michelle Khalil • Marie-Claude Pigeon
Illustré par Laurence Dechassey

Des textes adaptés pour lire plus facilement

- L'alternance de deux couleurs marque les frontières syllabiques des mots de plus d'une syllabe orale.

aventure

forêt

câlinant

- Les mots contenant une seule syllabe orale sont noirs.

vent

tente

sur

- Les lettres muettes sont grises.

dans

amusant

tente

- Une consonne soulignée se prononce seule, et non avec la voyelle précédente.

madame

cuisine

cabane

- Deux lettres soulignées font un seul son.

aventure

amusant

enfant

Dans ce livret, les mots contiennent :

- des graphèmes simples : a, e, i, o, l, m, s, etc.
- les graphèmes complexes en et an
- des syllabes orales simples : V (voyelle) et CV (consonne, voyelle)
- des syllabes orales complexes : VC et CVC (dans les mots d'une syllabe ou en fin de mot)

© 2021, Marcel Didier inc.

Dépôt légal : 3^e trimestre 2021
Bibliothèque et Archives nationales du Québec
Bibliothèque et Archives Canada

Les éditions Marcel Didier bénéficient du soutien financier du gouvernement du Québec par l'entremise du programme de crédit d'impôt pour l'édition de livres et de la Société de développement des entreprises culturelles du Québec (SODEC).

Diffusion-distribution en Amérique du Nord :
www.distributionhnh.com
Diffusion-distribution en Europe :
www.librairieduquebec.fr

Financé par le gouvernement du Canada



ISBN (imprimé) 978-2-89144-968-7
ISBN (PDF) 978-2-89837-039-7

Réimprimé au Canada en janvier 2022
sur du papier québécois 100 % recyclé



En arrivant dans la forêt,
madame Tutu fixe la tente
sur le sol avec les enfants.

4

Ensuite, les enfants
et madame Tutu s'amusent
en dansant dans la tente.

C'est un moment amusant !



5



En arrivant dans la forêt,
madame Tutu fixe la tente
sur le sol avec les enfants.

4

Ensuite, les enfants
et madame Tutu s'amuse
en dansant dans la tente.
C'est un moment amusant !



5

Dès 6 ans

Questions de compréhension

QUESTIONS DE REPÉRAGE

- 1 Où madame Tutu part-elle avec ses élèves ?
- 2 Comment Mila rassure-t-elle Fossile ?
- 3 Qu'est-ce que les enfants mangent à midi ?
- 4 Pourquoi Fossile est-il venu dans la forêt ?

QUESTIONS D'INFÉRENCE

- 1 Au début de l'histoire, pourquoi Fossile ne veut-il pas que Mila parte dans la forêt ?
- 2 À la page 7, de qui parle-t-on quand on utilise le mot « elle » ?
- 3 Pourquoi Nébulos ne s'endort-il pas ?
- 4 Comment se sentiront madame Tutu et les élèves lorsqu'ils verront Fossile le lendemain matin ?

JEU REPRODUCTIBLE

Ce jeu est téléchargeable
depuis le site
www.editionsmd.com



La collection **Une syllabe à la fois** a été conçue par Michelle Khalil et Marie-Claude Pigeon, orthophonistes passionnées comptant de nombreuses années de pratique en milieu scolaire.

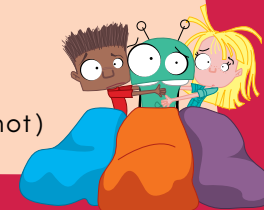
Dans cette collection, tous les ingrédients sont réunis pour faire vivre aux enfants des expériences positives en lecture, afin qu'ils découvrent le plaisir de lire et qu'ils prennent confiance en leurs capacités.

Une syllabe à la fois, c'est...

- **un outil adapté** de façon à faciliter le décodage, à augmenter la lisibilité des textes et à favoriser la compréhension ;
- **un outil complet** qui favorise l'apprentissage de la lecture en abordant de manière graduée les différents graphèmes et structures syllabiques ;
- **un outil polyvalent** qui, avec son texte en deux versions, convient tant aux faibles décodeurs qu'aux élèves ne présentant aucune difficulté d'apprentissage de la lecture ;
- **un outil attrayant** qui propose des histoires amusantes mettant en vedette des personnages drôles et attachants !

Dans ce livret, les mots contiennent :

- des graphèmes simples : a, e, i, o, l, m, s, etc.
- les graphèmes complexes *en* et *an*
- des syllabes orales simples : V (voyelle) et CV (consonne, voyelle)
- des syllabes orales complexes : VC et CVC (dans les mots d'une syllabe ou en fin de mot)



md



www.editionsmd.com