

Pipon et Finfin vont à l'école



Michelle Khalil • Marie-Claude Pigeon
Illustré par Laurence Dechassey

Des textes adaptés pour lire plus facilement

- L'alternance de deux couleurs marque les frontières syllabiques des mots de plus d'une syllabe orale.

bonbon

matin

confiture

- Les mots contenant une seule syllabe orale sont noirs.

dinde

ton

onze

- Les lettres muettes sont grises.

école

idée

vingt

- Une consonne (simple ou double) soulignée se prononce seule, et non avec la voyelle précédente.

canne

épine

cuisine

- Deux lettres soulignées font un seul son.

melon

lutin

sapin

Dans ce livret, les mots contiennent :

- des graphèmes simples : a, e, i, o, l, m, s, etc.
- les graphèmes complexes on et in
- des syllabes orales simples : V (voyelle) et CV (consonne, voyelle)
- des syllabes orales complexes : VC et CVC (dans les mots d'une syllabe ou en fin de mot)

© 2021, Marcel Didier inc.

Dépôt légal : 3^e trimestre 2021
Bibliothèque et Archives nationales du Québec
Bibliothèque et Archives Canada

Les éditions Marcel Didier bénéficient du soutien financier du gouvernement du Québec par l'entremise du programme de crédit d'impôt pour l'édition de livres et de la Société de développement des entreprises culturelles du Québec (SODEC).

Diffusion-distribution en Amérique du Nord :
www.distributionhnh.com
Diffusion-distribution en Europe :
www.librairieduquebec.fr

Financé par le gouvernement du Canada



ISBN (imprimé) 978-2-89144-972-4
ISBN (PDF) 978-2-89837-043-4

Réimprimé au Canada en janvier 2022
sur du papier québécois 100 % recyclé

Ce matin, on fête Noël
à l'école des Petits-Gamins.

Madame Tutu annonce
à ses élèves :
« J'ai invité les lutins Pipon
et Finfin à la fête de Noël! »



Ce matin, on fête Noël
à l'école des Petits-Gamins.

Madame Tutu annonce
à ses élèves :
« J'ai invité les lutins Pipon
et Finfin à la fête de Noël! »



Dès 6 ans

Questions de compréhension

QUESTIONS DE REPÉRAGE

- 1 Qui cuisine le repas pour les lutins ?
- 2 Avec quoi Marion et Simon décorent-ils le sapin ?
- 3 Où Nébulo monte-t-il pour décorer le sapin ?
- 4 À la fin de l'histoire, à qui Pipon raconte-t-il un conte de Noël ?

QUESTIONS D'INFÉRENCE

- 1 À la page 9, de qui parle-t-on quand on utilise le mot « il » ?
- 2 Que devrait faire Nébulo pour éviter de tomber la prochaine fois qu'il décorera un sapin avec des lumières ?
- 3 Pourquoi les lutins ne peuvent-ils pas manger la dinde que Mila leur a cuisinée ?
- 4 Pourquoi madame Tutu et les élèves sont-ils affolés ?

JEU REPRODUCTIBLE

Ce jeu est téléchargeable
depuis le site
www.editionsmd.com



La collection **Une syllabe à la fois** a été conçue par Michelle Khalil et Marie-Claude Pigeon, orthophonistes passionnées comptant de nombreuses années de pratique en milieu scolaire.

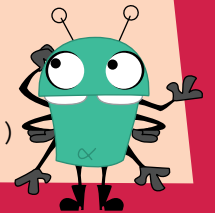
Dans cette collection, tous les ingrédients sont réunis pour faire vivre aux enfants des expériences positives en lecture, afin qu'ils découvrent le plaisir de lire et qu'ils prennent confiance en leurs capacités.

Une syllabe à la fois, c'est...

- un **outil adapté** de façon à faciliter le décodage, à augmenter la lisibilité des textes et à favoriser la compréhension ;
- un **outil complet** qui favorise l'apprentissage de la lecture en abordant de manière graduée les différents graphèmes et structures syllabiques ;
- un **outil polyvalent** qui, avec son texte en deux versions, convient tant aux faibles décodeurs qu'aux élèves ne présentant aucune difficulté d'apprentissage de la lecture ;
- un **outil attrayant** qui propose des histoires amusantes mettant en vedette des personnages drôles et attachants !

Dans ce livret, les mots contiennent :

- des graphèmes simples : a, e, i, o, l, m, s, etc.
- les graphèmes complexes *on* et *in*
- des syllabes orales simples : V (voyelle) et CV (consonne, voyelle)
- des syllabes orales complexes : VC et CVC (dans les mots d'une syllabe ou en fin de mot)



md



www.editionsmd.com