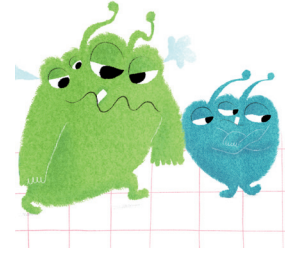


# À chaque phrase son image

Lis les phrases et relie chacune d'elles à la bonne image.

- ① Gobi est heureux,  
car il peut jouer dehors  
avec son ballon bleu.



- ② Bili est furieux, car  
Gobi est trop capricieux.



- ③ Gobi est heureux,  
car il peut jouer dehors  
avec ses deux ballons bleus.



- ④ Gobi ne veut pas acheter  
le jeu, car il est trop peureux.



- ⑤ Gobi ne veut pas acheter  
le jeu d'échecs, car c'est  
un jeu trop sérieux.



- ⑥ Gobi est malheureux,  
car il pleut et il ne peut  
pas jouer dehors avec  
son ballon bleu.

