

Michelle Khalil et Marie-Claude Pigeon

# Une syllabe à la fois

COFFRET  
Série  
VERTE

Des textes adaptés pour lire plus facilement!



Dès 6 ans

## Une syllabe à la fois, c'est...

- **un outil adapté** de façon à faciliter le décodage, à augmenter la lisibilité des textes et à favoriser la compréhension ;
- **un outil complet** qui favorise l'apprentissage de la lecture en abordant de manière graduée les différents graphèmes et structures syllabiques ;
- **un outil polyvalent** qui convient tant aux faibles décodeurs qu'aux élèves ne présentant aucune difficulté d'apprentissage de la lecture ;
- **un outil attrayant** qui propose des histoires amusantes mettant en vedette des personnages drôles et attachants !

### Cette série regroupe les 15 titres suivants :

C'est assez !  
Quelle bonne question !  
En équipe avec toi  
Gobi est capricieux  
Gobi n'est pas un menteur  
Ce n'est pas un jeu !  
Pris dans la tempête  
La chasse aux champignons

Un plan secret au chalet  
La phobie de madame Daphnée  
C'est toi le prochain !  
Martien ou Terrien ?  
La grenouille a la trouille  
Ouille, ouille, ouille !  
Les inventions de Lili

### Série verte

- Graphèmes simples : a, b, c (dur et doux), ç, d, e (comme dans « cheval » et comme dans « merci »), é, è, ê, f, g (dur et doux), h, i, j, k, l, m, n, o, p, r, s [s], s [z], t, u, v, x, y, z
- Graphèmes complexes de la série rouge : ch, ou, an, en, on, in, au, eau, ai, ei
- Graphèmes complexes vedettes : er, ez, qu, oi, eu (comme dans « deux » et comme dans « menteur »), am, em, im, om, gn, et, ph, ain, ein, aim, ien, il/ill, tion
- Tous les types de syllabes





Introduction graduée des graphèmes complexes moins fréquents ou moins transparents.

## Graphèmes complexes de la série verte

	er/ez	qu	oi	eu (deux)	eu (menteur)	am/em	om	im	gn	et	ph	ain/ aim/ ein	ien	il/ill	tion	gu
C'est assez!	•															
Quelle bonne question!		•														
En équipe avec toi			•													
Gobi est capricieux				•												
Gobi n'est pas un menteur					•											
Ce n'est pas un jeu!				•	•											
Pris dans la tempête						•	•	•								
La chasse aux champignons									•							
Un plan secret au chalet										•						
La phobie de madame Daphnée											•					
C'est toi le prochain!												•				
Martien ou Terrien?													•			
La grenouille a la trouille														•		
Ouille, ouille, ouille!														•		
Les inventions de Lili															•	

■ Graphème (s) vedette (s)

## Dans ce coffret :



### C'est assez!

Oh non ! Mamie Ark est somnambule ! Bili et Rosie passent une nuit bien mouvementée...

---



### Quelle bonne question !

Lili a des tas de questions pour son papa ! Est-ce qu'il saura y répondre ?

---



### En équipe avec toi

Lili adore faire équipe avec son papa ! Même si tout ne se passe pas toujours comme prévu...

---



### Gobi est capricieux

Gobi veut une seule chose : jouer dehors avec son ballon bleu. Même s'il pleut !



### Gobi n'est pas un menteur

Gobi doit présenter le métier de son papa devant toute la classe. Mais qu'est-ce que ça fait de ses journées, un policier ?

---



### Ce n'est pas un jeu !

Rosie n'est pas de bonne humeur : Mini joue à des jeux dangereux. Elle lui propose d'autres activités afin d'éviter les problèmes...

---



### Pris dans la tempête

Oh là là, c'est la tempête ! Plusieurs véhicules restent pris dans la neige. Heureusement que Bili et Lili sont là pour aider !

---



### La chasse aux champignons

Lili, Gobi et Mini participent à une chasse aux champignons. Ils trouvent toutes sortes de champignons rigolos !



## Un plan secret au chalet

La famille Ark a loué un chalet au lac aux Bleuets. Il paraît qu'il y a plein d'ours, là-bas... Vite, il faut un plan!

---



## La phobie de madame Daphnée

Madame Daphnée a la phobie des araignées. Philémon aime bien lui faire peur...

---



## C'est toi le prochain!

Quand Mini est forcé de prendre un bain, Gligli rigole bien... jusqu'à ce que Rosie lui dise qu'il est le prochain!

---



## Martien ou Terrien ?

Le roi de la planète Bulle est à la recherche d'un Terrien. Il rencontre Gobi, mais Gobi n'a pas du tout l'air d'un Terrien...



## La grenouille a la trouille

Bili trouve une grosse grenouille et la rapporte à la maison pour faire une soupe. La grenouille a la trouille!

---



## Ouille, ouille, ouille !

Ouille! Mamie Ark a du mal à marcher. Elle se sent comme une vieille voiture rouillée!

---



## Les inventions de Lili

Quand il y a un problème, tout le monde se tourne vers Lili. Elle a beaucoup d'imagination et elle trouve toujours des solutions!

**Psst!**

Les titres de cette liste sont cliquables et il y a des signets dans le panneau à gauche. Utilisez les chevrons (➤) devant les signets pour afficher les tables des matières des livrets!





# C'est assez!



Michelle Khalil • Marie-Claude Pigeon  
Illustré par Yves Dumont

Dès 6 ans

La collection **Une syllabe à la fois** a été conçue par Michelle Khalil et Marie-Claude Pigeon, orthophonistes passionnées comptant de nombreuses années de pratique en milieu scolaire.

Dans cette collection, tous les ingrédients sont réunis pour faire vivre aux enfants des expériences positives en lecture, afin qu'ils découvrent le plaisir de lire et qu'ils prennent confiance en leurs capacités.

**Une syllabe à la fois**, c'est...

- **un outil adapté** de façon à faciliter le décodage, à augmenter la lisibilité des textes et à favoriser la compréhension ;
- **un outil complet** qui favorise l'apprentissage de la lecture en abordant de manière graduée les différents graphèmes et structures syllabiques ;
- **un outil polyvalent** qui convient tant aux faibles décodeurs qu'aux élèves ne présentant aucune difficulté d'apprentissage de la lecture ;
- **un outil attrayant** qui propose des histoires amusantes mettant en vedette des personnages drôles et attachants !

**Dans ce livret, les mots contiennent :**

- des graphèmes simples et les graphèmes complexes de la série rouge
- les graphèmes complexes vedettes *er* et *ez*
- tous les types de syllabes



## Mot des autrices

Cette édition augmentée du livret *C'est assez!* contient six versions : les deux versions présentes dans le livret imprimé ainsi que quatre versions supplémentaires.

Nous souhaitons ainsi vous permettre d'accompagner vos élèves, vos clients ou votre enfant de manière personnalisée, en fonction des objectifs à atteindre et des difficultés observées.

Bonne lecture !

Michelle Khalil et Marie-Claude Pigeon

© 2022, Marcel Didier inc.

Dépôt légal : 2<sup>e</sup> trimestre 2022  
Bibliothèque et Archives nationales du Québec  
Bibliothèque et Archives Canada

Diffusion-distribution en Amérique du Nord :  
www.distributionhmh.com

ISBN (imprimé) 978-2-89144-999-1  
ISBN (PDF) 978-2-89837-055-7

Les éditions Marcel Didier bénéficient du soutien financier du gouvernement du Québec par l'entremise du programme de crédit d'impôt pour l'édition de livres et de la Société de développement des entreprises culturelles du Québec (SODEC).

Financé par le gouvernement du Canada

Canada

## Table des matières

- VERSION 1** Toutes les adaptations  
Ex. : cahier
- VERSION 2** Alternance de couleurs facilitant la syllabation des mots de plus d'une syllabe orale + lettres muettes grises  
Ex. : cahier
- VERSION 3** Graphèmes complexes soulignés + lettres muettes grises  
Ex. : cahier
- VERSION 4** Lettres muettes grises seulement  
Ex. : cahier
- VERSION 5** Graphèmes complexes soulignés seulement  
Ex. : cahier
- VERSION 6** Aucune adaptation  
Ex. : cahier

## QUESTIONS DE COMPRÉHENSION

**Psst !**

La table des matières est cliquable et il y a des signets dans le panneau à gauche.



**NOTE :** Dans les versions 1 à 4, une consonne (simple ou double) soulignée se prononce seule, et non avec la voyelle précédente.  
Ex. : comme



C'est assez!



Bili Ark Rosie Ark Mamie Ark

Une nuit de février,  
Bili et Rosie Ark sont couchés.

Bili rêve à un sorcier.  
Rosie rêve à un chevalier.

Tout à coup, ils entendent  
du bruit au rez-de-chaussée.



Un étranger est-il entré ?  
Sont-ils en danger ?

Bili et Rosie se lèvent  
pour aller vérifier  
si la porte d'entrée est barrée.

C'est assez !



Bili Ark Rosie Ark Mamie Ark

Une nuit de février,  
Bili et Rosie Ark sont couchés.

Bili rêve à un sorcier.  
Rosie rêve à un chevalier.

Tout à coup, ils entendent  
du bruit au rez-de-chaussée.



Un étranger est-il entré ?  
Sont-ils en danger ?

Bili et Rosie se lèvent  
pour aller vérifier  
si la porte d'entrée est barrée.

C'est assez!



Bili Ark Rosie Ark Mamie Ark

Une nuit de février,  
Bili et Rosie Ark sont couchés.

Bili rêve à un sorcier.

Rosie rêve à un chevalier.

Tout à coup, ils entendent  
du bruit au rez-de-chaussée.



Un étranger est-il entré ?  
Sont-ils en danger ?

Bili et Rosie se lèvent  
pour aller vérifier  
si la porte d'entrée est barrée.

# C'est assez !



Bili Ark Rosie Ark Mamie Ark

Une nuit de février,  
Bili et Rosie Ark sont couchés.

Bili rêve à un sorcier.  
Rosie rêve à un chevalier.

Tout à coup, ils entendent  
du bruit au rez-de-chaussée.



Un étranger est-il entré ?  
Sont-ils en danger ?

Bili et Rosie se lèvent  
pour aller vérifier  
si la porte d'entrée est barrée.



C'est assez!



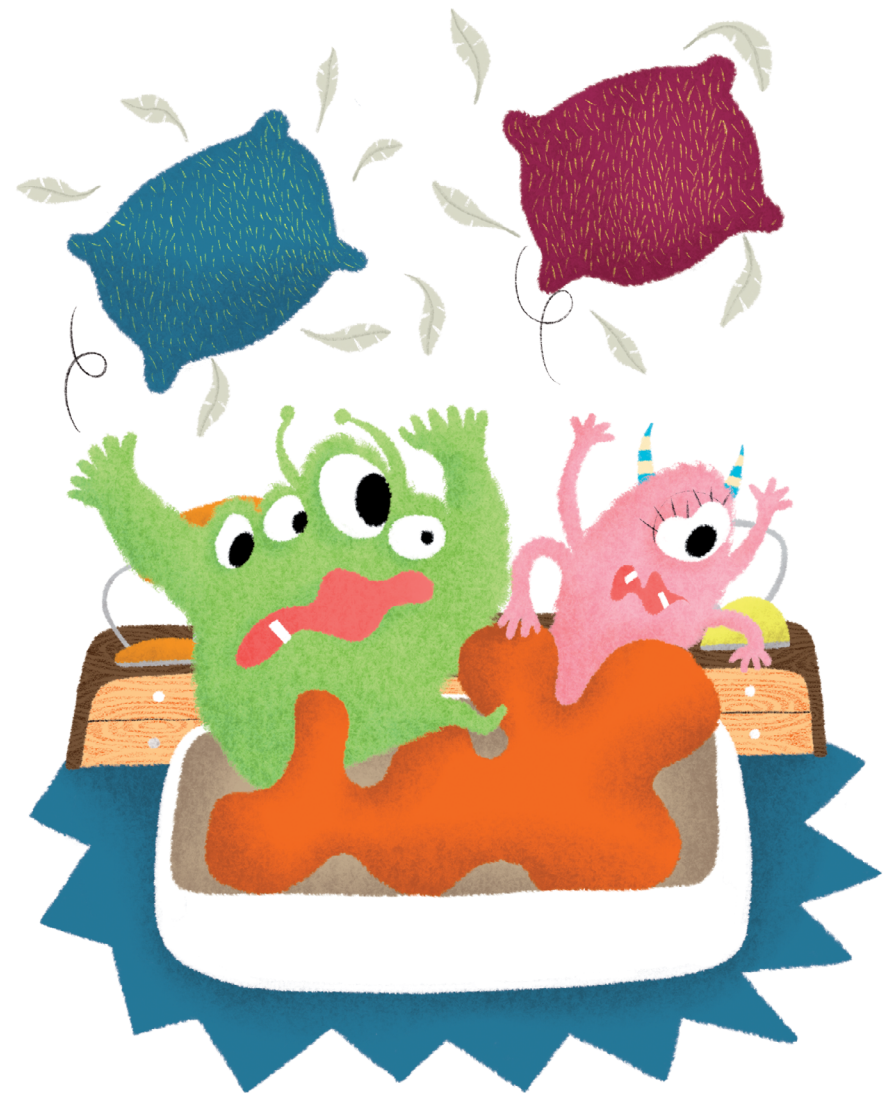
Bili Ark Rosie Ark Mamie Ark

Une nuit de février,  
Bili et Rosie Ark sont couchés.

Bili rêve à un sorcier.

Rosie rêve à un chevalier.

Tout à coup, ils entendent  
du bruit au rez-de-chaussée.



Un étranger est-il entré ?  
Sont-ils en danger ?

Bili et Rosie se lèvent  
pour aller vérifier  
si la porte d'entrée est barrée.

# C'est assez !



Bili Ark Rosie Ark Mamie Ark

Une nuit de février,  
Bili et Rosie Ark sont couchés.

Bili rêve à un sorcier.  
Rosie rêve à un chevalier.

Tout à coup, ils entendent  
du bruit au rez-de-chaussée.



Un étranger est-il entré ?  
Sont-ils en danger ?

Bili et Rosie se lèvent  
pour aller vérifier  
si la porte d'entrée est barrée.

# Questions de compréhension

## QUESTIONS DE REPÉRAGE

- 1 Qu'est-ce que Bili et Rosie entendent durant une nuit de février ?
- 2 Nomme trois endroits où Bili et Rosie trouvent Mamie.
- 3 Sur quoi Mamie monte-t-elle pour prendre du papier ?
- 4 Que porte Mamie quand elle marche vers l'évier ?

## QUESTIONS D'INFÉRENCE

- 1 À la page 7, de qui parle-t-on quand on utilise le mot « ils » ?
- 2 Aux pages 8 et 9, comment se sentent Bili et Rosie ? Pourquoi ?
- 3 À la page 14, comment se sent Rosie ? Pourquoi ?
- 4 À la fin de l'histoire, pourquoi Mamie trouve-t-elle bizarre d'être si épuisée ?

**JEU REPRODUCTIBLE  
ET CORRIGÉ  
DES QUESTIONS**

Disponibles en  
téléchargement libre  
[www.editionsmd.com](http://www.editionsmd.com)

