



# Danger : robot géant !



Michelle Khalil • Marie-Claude Pigeon  
Illustré par Rowan Ortins

La collection **Une syllabe à la fois** a été conçue par Michelle Khalil et Marie-Claude Pigeon, orthophonistes passionnées comptant de nombreuses années de pratique en milieu scolaire.

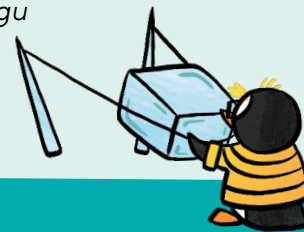
Dans cette collection, tous les ingrédients sont réunis pour faire vivre aux enfants des expériences positives en lecture, afin qu'ils découvrent le plaisir de lire et qu'ils prennent confiance en leurs capacités.

**Une syllabe à la fois**, c'est...

- **un outil adapté** de façon à faciliter le décodage, à augmenter la lisibilité des textes et à favoriser la compréhension ;
- **un outil complet** qui favorise l'apprentissage de la lecture en abordant de manière graduée les différents graphèmes et structures syllabiques ;
- **un outil polyvalent** qui convient tant aux faibles décodeurs qu'aux élèves ne présentant aucune difficulté d'apprentissage de la lecture ;
- **un outil attrayant** qui propose des histoires amusantes mettant en vedette des personnages drôles et attachants !

**Dans ce livret, les mots contiennent :**

- des graphèmes simples : *a, e, i, o, l, m, r*, etc.
- les graphèmes vedettes *g* dur (comme dans « ogre »), *g* doux (comme dans « géant ») et *gu*
- les graphèmes complexes *ch, ou, an, en, on, in, au, eau, ai* et *er*
- tous les types de syllabes



## Mot des autrices

Cette édition augmentée du livret *Danger : robot géant !* contient six versions : les deux versions présentes dans le livret imprimé ainsi que quatre versions supplémentaires.

Nous souhaitons ainsi vous permettre d'accompagner vos élèves, vos clients ou votre enfant de manière personnalisée, en fonction des objectifs à atteindre et des difficultés observées.

Bonne lecture !

Michelle Khalil et Marie-Claude Pigeon

© 2022, Marcel Didier inc.

Dépôt légal : 3<sup>e</sup> trimestre 2022  
Bibliothèque et Archives nationales du Québec  
Bibliothèque et Archives Canada

Diffusion-distribution en Amérique du Nord :  
www.distributionhmh.com

ISBN (imprimé) 978-2-89837-091-5  
ISBN (PDF) 978-2-89837-122-6

Les éditions Marcel Didier bénéficient du soutien financier du gouvernement du Québec par l'entremise du programme de crédit d'impôt pour l'édition de livres et de la Société de développement des entreprises culturelles du Québec (SODEC).

Financé par le gouvernement du Canada

Canada

## Table des matières

- VERSION 1** Toutes les adaptations  
Ex. : *savant*
- VERSION 2** Alternance de couleurs facilitant la syllabation des mots de plus d'une syllabe orale + lettres muettes grises  
Ex. : *savant*
- VERSION 3** Graphèmes complexes soulignés + lettres muettes grises  
Ex. : savant
- VERSION 4** Lettres muettes grises seulement  
Ex. : savant
- VERSION 5** Graphèmes complexes soulignés seulement  
Ex. : savant
- VERSION 6** Aucune adaptation  
Ex. : savant

## QUESTIONS DE COMPRÉHENSION

**Psst !**

La table des matières est cliquable et il y a des signets dans le panneau à gauche.





Un jour, Guigui le guépard  
se rend à la boulangerie  
pour déguster de petits gâteaux  
à la guimauve.



Sur son chemin, il salue  
son ami Méninge.

Le singe coupe des légumes  
pour faire un bon potage.



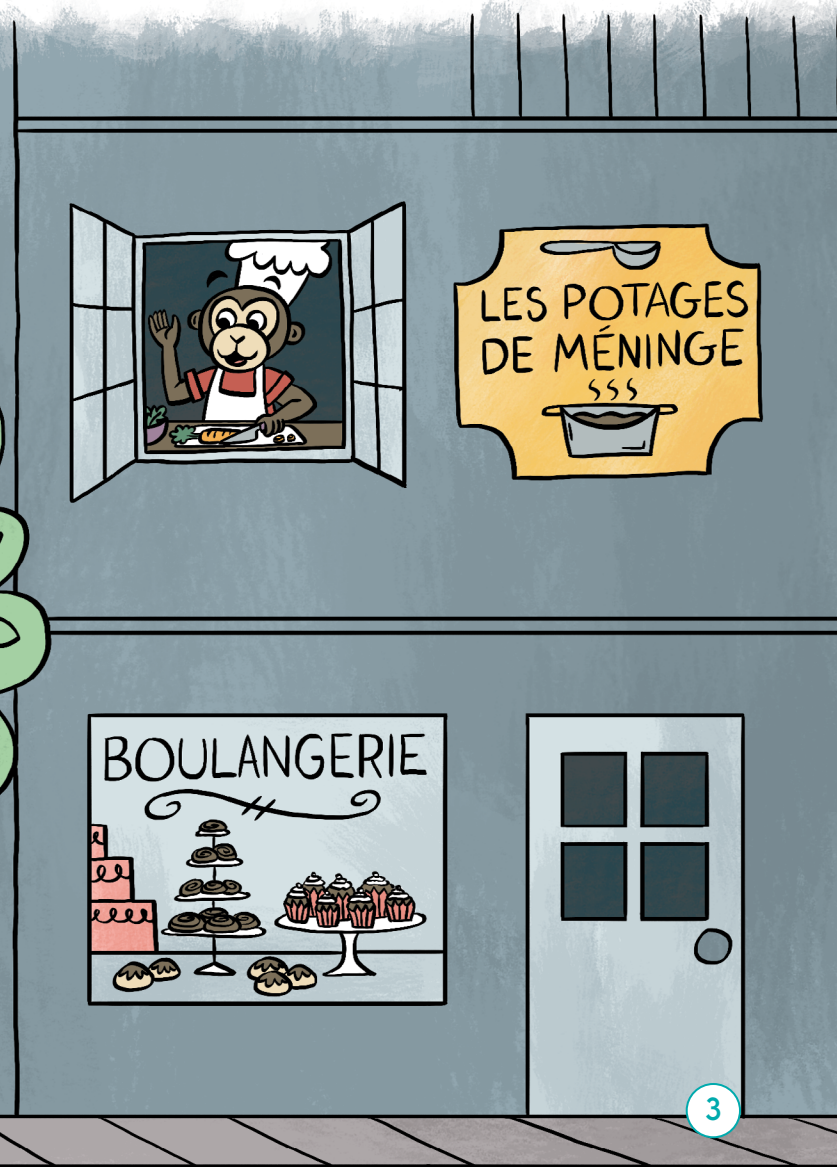


Un jour, Guigui le guépard se rend à la boulangerie pour déguster de petits gâteaux à la guimauve.



Sur son chemin, il salue son ami Méninge.

Le singe coupe des légumes pour faire un bon potage.

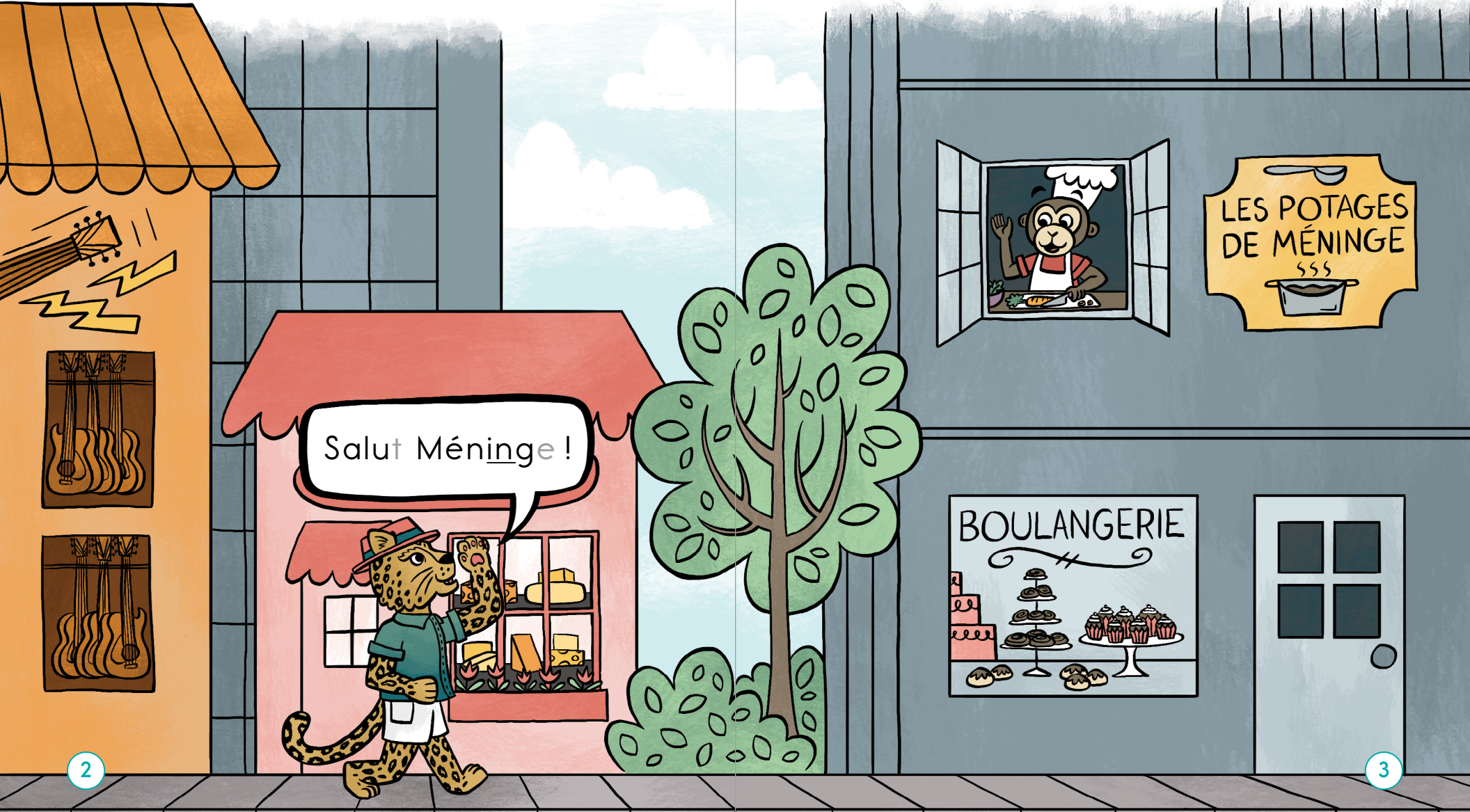




Un jour, Guigui le guépard  
se rend à la boulangerie  
pour déguster de petits gâteaux  
à la guimauve.

Sur son chemin, il salue  
son ami Méninge.

Le singe coupe des légumes  
pour faire un bon potage.





Un jour, Guigui le guépard  
se rend à la boulangerie  
pour déguster de petits gâteaux  
à la guimauve.



Sur son chemin, il salue  
son ami Méninge.

Le singe coupe des légumes  
pour faire un bon potage.

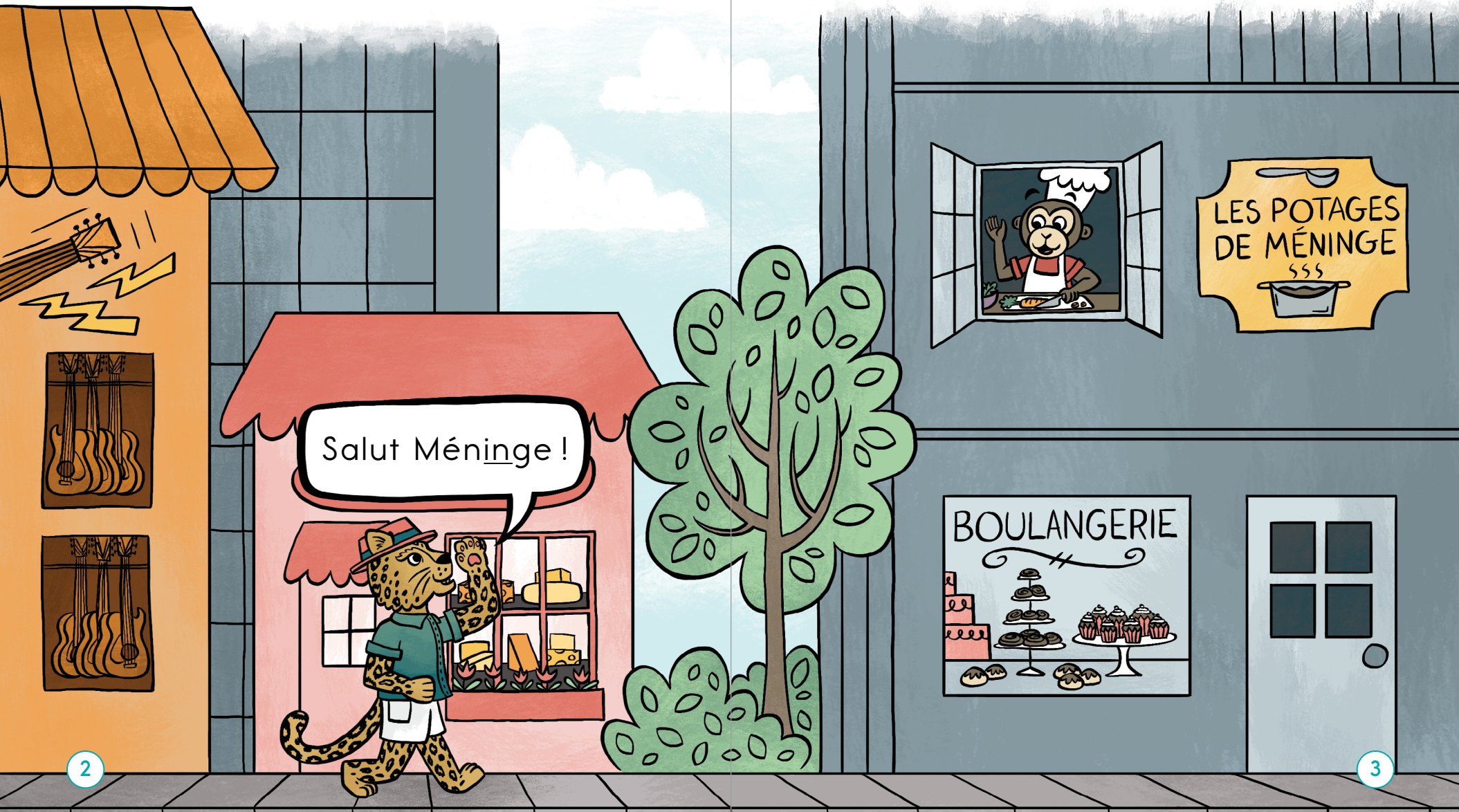




Un jour, Guigui le guépard  
se rend à la boulangerie  
pour déguster de petits gâteaux  
à la guimauve.

Sur son chemin, il salue  
son ami Méninge.

Le singe coupe des légumes  
pour faire un bon potage.



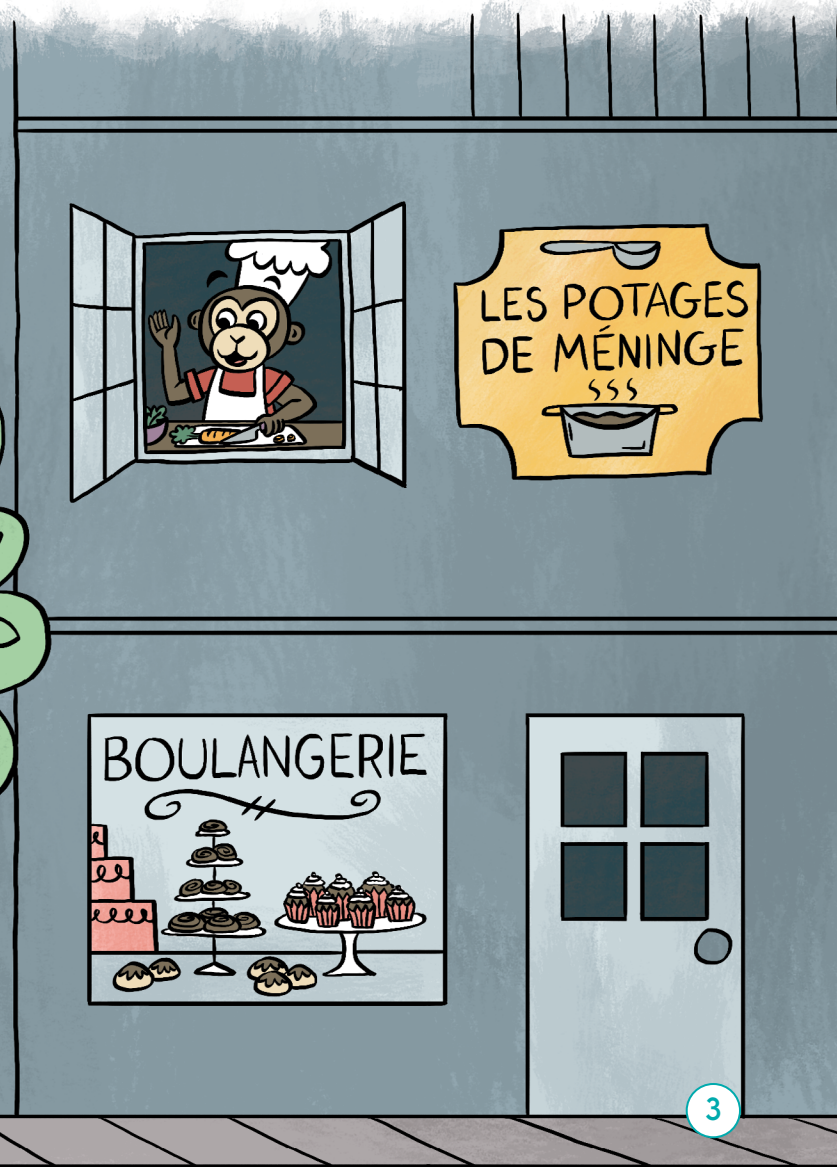


Un jour, Guigui le guépard  
se rend à la boulangerie  
pour déguster de petits gâteaux  
à la guimauve.



Sur son chemin, il salue  
son ami Méninge.

Le singe coupe des légumes  
pour faire un bon potage.



# Questions de compréhension

## QUESTIONS DE REPÉRAGE

- 1 Au début de l'histoire, pourquoi Guigui le guépard se rend-il à la boulangerie ?
- 2 Lorsque le robot géant arrive, où les girafes se précipitent-elles ?
- 3 Avec quoi Zoé-Masquée sauve-t-elle la pauvre grand-mère ?
- 4 Avec quoi le savant fou attrape-t-il les héros ?

## QUESTIONS D'INFÉRENCE

- 1 Que serait-il arrivé à la grand-mère si Zoé-Masquée n'était pas venue la sauver ?
- 2 Pourquoi les habitants lancent-ils des choses sur le robot géant ?
- 3 À la page 12, de qui ou de quoi parle-t-on quand on utilise le mot « il » ?
- 4 À la fin de l'histoire, pourquoi le robot géant poursuit-il le savant fou ?

### JEU REPRODUCTIBLE ET CORRIGÉ DES QUESTIONS

Disponibles en  
téléchargement libre  
[www.editionsmd.com](http://www.editionsmd.com)

