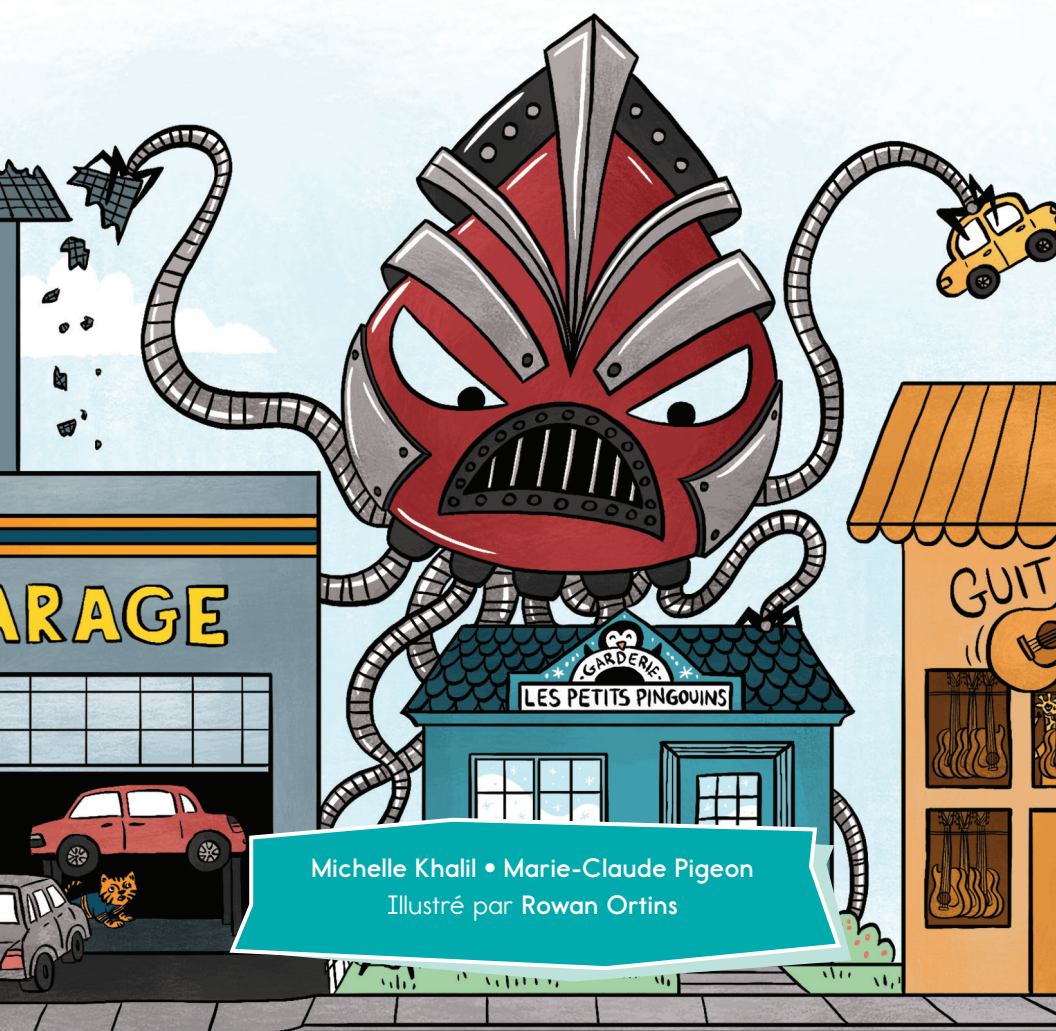


# Danger : robot géant !



Michelle Khalil • Marie-Claude Pigeon  
Illustré par Rowan Ortins

## Des textes adaptés pour lire plus facilement

- L'alternance de deux couleurs marque les frontières syllabiques des mots de plus d'une syllabe orale.

déguster

chemin

magasin

- Les mots contenant une seule syllabe orale sont noirs.

tout

gris

vite

- Les lettres muettes sont grises.

cage

souris

robot

- Deux ou trois lettres soulignées font un seul son.

gâteaux

guimauve

couper

### Dans ce livret, les mots contiennent :

- des graphèmes simples : a, e, i, o, l, m, r, etc.
- les graphèmes vedettes g dur (comme dans « ogre »), g doux (comme dans « géant ») et gu
- les graphèmes complexes ch, ou, an, en, on, in, au, eau, ai et er
- tous les types de syllabes

© 2022, Marcel Didier inc.

Les éditions Marcel Didier bénéficient du soutien financier du gouvernement du Québec par l'entremise du programme de crédit d'impôt pour l'édition de livres et de la Société de développement des entreprises culturelles du Québec (SODEC).

Dépôt légal : 3<sup>e</sup> trimestre 2022  
Bibliothèque et Archives nationales du Québec  
Bibliothèque et Archives Canada

Diffusion-distribution en Amérique du Nord :  
www.distributionhnh.com

Financé par le gouvernement du Canada

Canada

ISBN (imprimé) 978-2-89837-091-5 ISBN (PDF) 978-2-89837-122-6

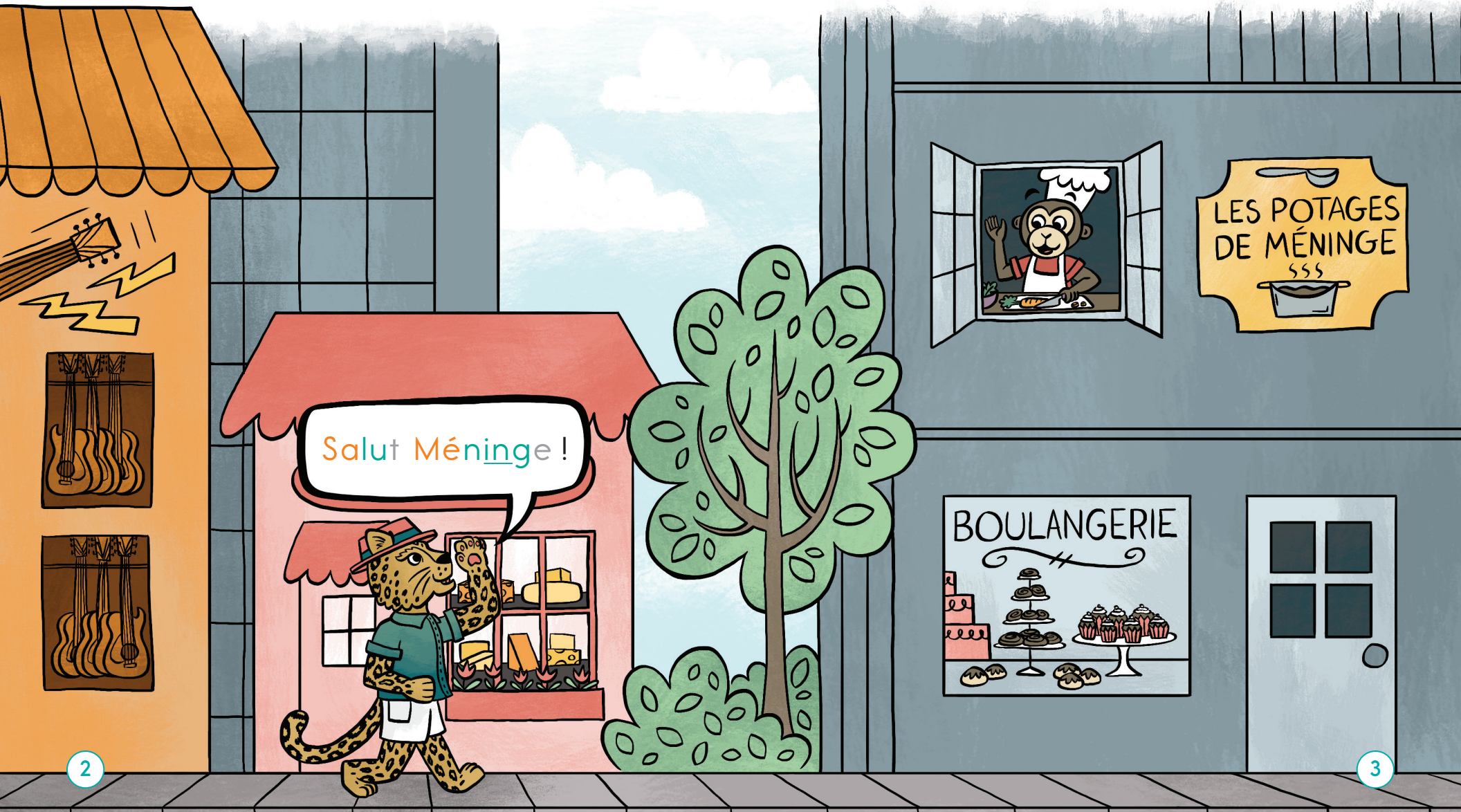
Imprimé au Canada en août 2022  
sur du papier québécois 100 % recyclé



Un jour, Guigui le guépard  
se rend à la boulangerie  
pour déguster de petits gâteaux  
à la guimauve.

Sur son chemin, il salue  
son ami Méninge.

Le singe coupe des légumes  
pour faire un bon potage.

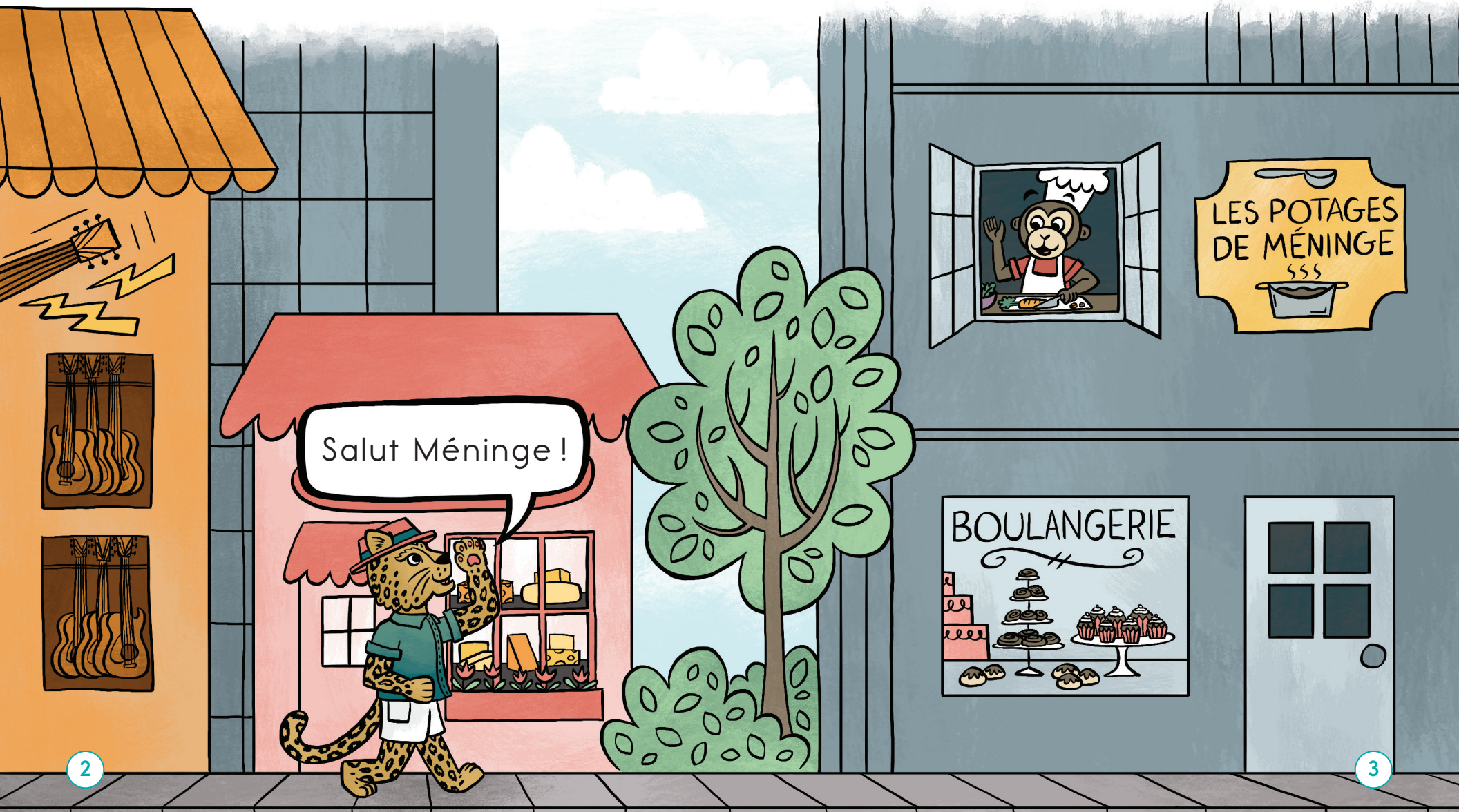




Un jour, Guigui le guépard  
se rend à la boulangerie  
pour déguster de petits gâteaux  
à la guimauve.

Sur son chemin, il salue  
son ami Méninge.

Le singe coupe des légumes  
pour faire un bon potage.



# Questions de compréhension

## QUESTIONS DE REPÉRAGE

- 1 Au début de l'histoire, pourquoi Guigui le guépard se rend-il à la boulangerie ?
- 2 Lorsque le robot géant arrive, où les girafes se précipitent-elles ?
- 3 Avec quoi Zoé-Masquée sauve-t-elle la pauvre grand-mère ?
- 4 Avec quoi le savant fou attrape-t-il les héros ?

## QUESTIONS D'INFÉRENCE

- 1 Que serait-il arrivé à la grand-mère si Zoé-Masquée n'était pas venue la sauver ?
- 2 Pourquoi les habitants lancent-ils des choses sur le robot géant ?
- 3 À la page 12, de qui ou de quoi parle-t-on quand on utilise le mot « il » ?
- 4 À la fin de l'histoire, pourquoi le robot géant poursuit-il le savant fou ?

## JEU REPRODUCTIBLE

Ce jeu est téléchargeable depuis le site

[www.editionsmd.com](http://www.editionsmd.com)



Dès 6 ans

La collection **Une syllabe à la fois** a été conçue par Michelle Khalil et Marie-Claude Pigeon, orthophonistes passionnées comptant de nombreuses années de pratique en milieu scolaire.

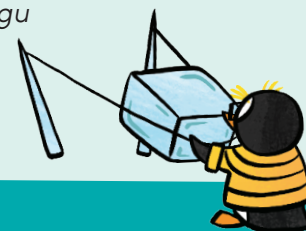
Dans cette collection, tous les ingrédients sont réunis pour faire vivre aux enfants des expériences positives en lecture, afin qu'ils découvrent le plaisir de lire et qu'ils prennent confiance en leurs capacités.

**Une syllabe à la fois**, c'est...

- **un outil adapté** de façon à faciliter le décodage, à augmenter la lisibilité des textes et à favoriser la compréhension ;
- **un outil complet** qui favorise l'apprentissage de la lecture en abordant de manière graduée les différents graphèmes et structures syllabiques ;
- **un outil polyvalent** qui, avec son texte en deux versions, convient tant aux faibles décodeurs qu'aux élèves ne présentant aucune difficulté d'apprentissage de la lecture ;
- **un outil attrayant** qui propose des histoires amusantes mettant en vedette des personnages drôles et attachants !

## Dans ce livret, les mots contiennent :

- des graphèmes simples : *a, e, i, o, l, m, r*, etc.
- les graphèmes vedettes *g* dur (comme dans « ogre »), *g* doux (comme dans « géant ») et *gu*
- les graphèmes complexes *ch, ou, an, en, on, in, au, eau, ai* et *er*
- tous les types de syllabes



md



[www.editionsmd.com](http://www.editionsmd.com)