

Questions de compréhension **LE CORRIGÉ**

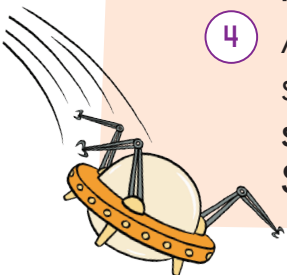


QUESTIONS DE REPÉRAGE

- 1 Quand le savant fou s'approche-t-il du marais dans son superbolide silencieux ? **Le savant fou s'approche du marais pendant une belle nuit d'été étoilée.**
- 2 Qu'est-ce qui réveille Zoé-Masquée ? **C'est le bruit de la fusée qui réveille Zoé-Masquée.**
- 3 Où la fusée atterrit-elle ? **La fusée atterrit sur une planète désertique.**
- 4 Avec quoi le savant fou s'apprête-t-il à attaquer la ville ? **Le savant fou s'apprête à attaquer la ville avec des robots-araignées.**

QUESTIONS D'INFÉRENCE

- 1 À la page 9, de qui ou de quoi parle-t-on quand on utilise le mot « elle » ? **On utilise le mot « elle » pour parler de la fusée.**
- 2 À la page 9, pourquoi les héros n'arrivent-ils pas à faire démarrer la fusée ? **Les héros n'arrivent pas à faire démarrer la fusée parce que le savant fou l'a programmée pour qu'elle ne puisse pas redécoller.**
- 3 À la page 9, comment se sent Super-Cro ? Pourquoi ? **Super-Cro est affolé, parce que Zoé-Masquée et lui sont pris sur une planète désertique et risquent de mourir de soif.**
- 4 À la page 11, pourquoi Super-Cro et Zoé-Masquée s'écrasent-ils sur le sol ? **Super-Cro et Zoé-Masquée s'écrasent sur le sol parce que le savant fou a enlevé la cape de Super-Cro et que Super-Cro ne peut pas voler sans elle.**



Questions de compréhension **LE CORRIGÉ**

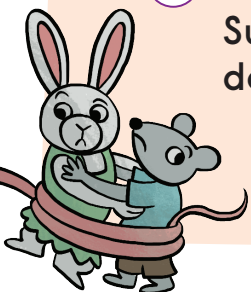


QUESTIONS DE REPÉRAGE

- 1 Quand l'orage éclate-t-il au-dessus du marais de Super-Cro et Zoé-Masquée ?
L'orage éclate au-dessus du marais un lundi après-midi.
- 2 À la page 6, vers quoi se dirige la tornade ?
La tornade se dirige vers l'école.
- 3 À la page 8, qu'est-ce que Super-Cro oublie de faire ?
Super-Cro oublie de retenir le toit.
- 4 Aux pages 14 et 15, dans quel sens Super-Cro tourne-t-il ?
Super-Cro tourne dans le sens contraire de la tornade.

QUESTIONS D'INFÉRENCE

- 1 À la page 9, pourquoi Super-Cro est-il désolé ?
Super-Cro est désolé parce qu'il a oublié de retenir le toit de l'école et que le toit s'est envolé.
- 2 À la page 12, pourquoi les héros sont-ils découragés ?
Les héros sont découragés parce qu'ils croient qu'ils n'arriveront pas à sauver tous les élèves.
- 3 À la page 13, de qui ou de quoi parle-t-on quand on utilise le mot « ils » ?
On utilise le mot « ils » pour parler des héros.
- 4 À la page 16, comment Super-Cro se sent-il ? Pourquoi ?
Super-Cro est heureux, parce qu'il reçoit un baiser de madame Croco.



Questions de compréhension **LE CORRIGÉ**



QUESTIONS DE REPÉRAGE

- 1 Quand Super-Cro et Zoé-Masquée survolent-ils Amimoville ? **Super-Cro et Zoé-Masquée survolent Amimoville par une belle journée d'été.**
- 2 Quelles sont les deux banques qui ont été volées par les robots ? **Les deux banques qui ont été volées sont la Banque des mammifères et la Banque des reptiles.**
- 3 À la Banque des mammifères, qui montre la vidéo aux héros ? **C'est Paulette la moufette qui montre la vidéo aux héros.**
- 4 Après avoir été libérés de prison, où Zoé-Masquée et Super-Cro se rendent-ils ? **Zoé-Masquée et Super-Cro se rendent à la seule banque de la ville qui n'a pas encore été volée.**

QUESTIONS D'INFÉRENCE

- 1 À la page 6, comment se sentent les policiers ? Pourquoi ? **Les policiers sont fâchés, parce qu'ils croient que Zoé-Masquée et Super-Cro ont volé la Banque des mammifères.**
- 2 À la page 8, comment se sent le souriceau ? Pourquoi ? **Le souriceau est triste, parce que les policiers amènent ses héros préférés en prison.**
- 3 À la page 10, de qui ou de quoi parle-t-on quand on utilise le mot « ils » ? **On utilise le mot « ils » pour parler des policiers.**
- 4 Comment les policiers savent-ils que Zoé-Masquée et Super-Cro n'ont pas volé l'argent de la Banque des mammifères ? **Les policiers savent que Zoé-Masquée et Super-Cro n'ont pas volé l'argent parce que la caméra de la Banque des reptiles a filmé une grenouille et un crocodile qui se sauvaient avec l'argent pendant que Zoé-Masquée et Super-Cro étaient en prison.**



Questions de compréhension **LE CORRIGÉ**



QUESTIONS DE REPÉRAGE

- 1 Que font Zoé-Masquée et Super-Cro au bord de leur marais ?
Zoé-Masquée et Super-Cro jouent une partie de cartes.
- 2 À la page 7, comment Olivier le sanglier se sent-il ?
Olivier le sanglier est affolé.
- 3 À la page 9, qui est en train de tomber à l'eau avec sa moto ?
C'est un tigre qui est en train de tomber à l'eau.
- 4 À la page 10, vers quoi des débris du pont se dirigent-ils ?
Des débris du pont se dirigent droit vers un bateau.

QUESTIONS D'INFÉRENCE

- 1 À la page 8, de qui ou de quoi parle-t-on quand on utilise le mot « il » ?
On utilise le mot « il » pour parler du pont.
- 2 À la page 8, comment se sent la mère des renardeaux ? Pourquoi ?
La mère des renardeaux est soulagée, parce que Zoé-Masquée a attrapé ses petits.
- 3 Pourquoi Zoé-Masquée et Super-Cro construisent-ils un pont plus haut que celui qui s'est effondré ?
Zoé-Masquée et Super-Cro construisent un pont plus haut pour que la baleine puisse passer en-dessous sans l'accrocher.
- 4 À la page 16, de qui ou de quoi parle-t-on quand on utilise le mot « ils » ?
On utilise le mot « ils » pour parler des habitants de la ville.



Questions de compréhension **LE CORRIGÉ**



QUESTIONS DE REPÉRAGE

- 1 Quand des bruits réveillent-ils Louca, Coralie et les canetons ? **Des bruits réveillent Louca, Coralie et les canetons au beau milieu de la nuit.**
- 2 Où les canards sont-ils cachés lorsque Super-Cro et Zoé-Masquée arrivent au chalet ? **Les canards sont cachés sous les couvertures de leur lit.**
- 3 Qu'est-ce qui flotte dans les airs et se déplace vers l'escalier qui mène au grenier ? **C'est une chandelle qui flotte dans les airs et se déplace vers l'escalier.**
- 4 Après avoir trébuché en entrant dans le grenier, avec quoi Super-Cro se retrouve-t-il nez à nez ? **Super-Cro se retrouve nez à nez avec une grosse araignée.**

QUESTIONS D'INFÉRENCE

- 1 Pourquoi les canards croient-ils que leur chalet est hanté ? **Les canards croient que leur chalet est hanté parce qu'ils entendent des bruits au milieu de la nuit et voient une buche flotter dans les airs.**
- 2 Lorsque Zoé-Masquée et Super-Cro arrivent au chalet, pourquoi les canards sont-ils cachés sous les couvertures de leur lit ?
Les canards sont cachés sous les couvertures parce qu'ils croient que le chalet est hanté et ils ont peur.
- 3 À la page 11, pourquoi Super-Cro saute-t-il dans les bras de Zoé-Masquée ? **Super-Cro saute dans les bras de Zoé-Masquée parce qu'il est effrayé par les bruits qu'il entend dans le grenier.**
- 4 Pourquoi Museau-Invisible est-il devenu visible ?
Museau-Invisible est devenu visible parce que Super-Cro a envoyé de la poussière sur lui en éternuant.



Questions de compréhension

LE CORRIGÉ



QUESTIONS DE REPÉRAGE

- 1 Où l'ours gourmand se dirige-t-il pendant que Bruno appelle Zoé-Masquée et Super-Cro ?
L'ours gourmand se dirige vers la miellerie.
- 2 Quand les héros se précipitent dans la miellerie, qu'est-ce que Zoé-Masquée essaie de faire ?
Zoé-Masquée essaie de sauver les pots de miel que Boso n'a pas encore mangés.
- 3 Où Super-Cro tombe-t-il lorsque Boso le projette dans les airs pour la première fois ?
Super-Cro tombe dans une énorme cuve remplie de miel sucré.
- 4 À la fin de l'histoire, que fait Bruno Mille-Fleurs pour remercier Super-Cro et Zoé-Masquée ?
Bruno Mille-Fleurs offre un énorme pot de miel sucré à Super-Cro et Zoé-Masquée.

QUESTIONS D'INFÉRENCE

- 1 À la page 4, comment se sent Bruno Mille-Fleurs ? Pourquoi ?
Bruno Mille-Fleurs est effrayé, parce que l'ours gourmand qui se trouve derrière lui a des yeux méchants.
- 2 À la page 12, comment se sent Super-Cro ? Pourquoi ?
Super-Cro est fâché, parce que Boso est plus fort que lui et qu'il n'arrive pas à l'arrêter.
- 3 À la page 14, de qui ou de quoi parle-t-on quand on utilise le mot « le » ?
On utilise le mot « le » pour parler du pot.
- 4 À la fin de l'histoire, pourquoi Super-Cro réussit-il à arrêter Boso ?
Super-Cro réussit à arrêter Boso, parce que l'ours a les pattes collées sur la langue et qu'il ne peut plus bouger.

Questions de compréhension **LE CORRIGÉ**

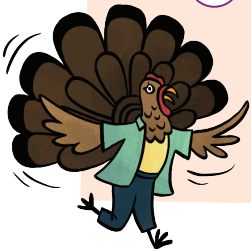


QUESTIONS DE REPÉRAGE

- 1 Quand Zoé-Masquée et Super-Cro vont-ils camper ?
Zoé-Masquée et Super-Cro vont camper pendant l'été.
- 2 Que fait Zoé-Masquée pendant que Super-Cro construit une barrière de roches ?
Zoé-Masquée aide les habitants à se sauver.
- 3 Qu'est-ce qui détruit la barrière de roches ?
C'est la lave qui détruit la barrière de roches.
- 4 Pourquoi Super-Cro utilise-t-il son supersouffle ?
Super-Cro utilise son supersouffle pour refroidir la lave du volcan.

QUESTIONS D'INFÉRENCE

- 1 À la page 3, de qui ou de quoi Super-Cro parle-t-il la première fois qu'il utilise le mot « les » ?
Super-Cro utilise le mot « les » pour parler des mouches noires.
- 2 À la page 4, comment se sent Zoé-Masquée ? Pourquoi ?
Zoé-Masquée est affolée, parce que le volcan est en éruption.
- 3 Aux pages 10 et 11, pourquoi la grand-mère ne sait-elle pas que le volcan est en éruption ?
La grand-mère ne sait pas que le volcan est en éruption parce qu'elle n'a pas ses lunettes.
- 4 Pourquoi Super-Cro a-t-il fait exprès de ne pas éteindre la lave près des bagages ?
Super-Cro a fait exprès de ne pas éteindre la lave près des bagages pour que Zoé-Masquée et lui puissent faire griller leurs guimauves.



Questions de compréhension **LE CORRIGÉ**



QUESTIONS DE REPÉRAGE

- 1 À la page 2, d'où reviennent Zoé-Masquée et Super-Cro ?
Zoé-Masquée et Super-Cro reviennent de la crèmerie.
- 2 Quand Zoé-Masquée et Super-Cro aperçoivent-ils un voleur dans la bijouterie ?
Zoé-Masquée et Super-Cro aperçoivent un voleur un soir.
- 3 Que font les canards armés lorsque les policiers arrivent à la bijouterie ?
Les canards armés ligotent les policiers.
- 4 À la page 15, que fait Super-Cro après avoir brisé la glace qui le retenait prisonnier ?
Super-Cro libère Zoé-Masquée.

QUESTIONS D'INFÉRENCE

- 1 Le canard boiteux a-t-il toujours été un bandit ?
Comment le sais-tu ? **Non, le canard boiteux n'a pas toujours été un bandit, parce qu'il raconte avoir été un caissier très aimé à la Banque des oiseaux.**
- 2 À la page 15, comment se sent le canard boiteux ?
Pourquoi ? **Le canard boiteux est surpris, parce que Super-Cro a réussi à briser la glace qui le retenait prisonnier.**
- 3 À la page 15, pourquoi Super-Cro réussit-il à briser la glace ?
Super-Cro réussit à briser la glace parce que le canard boiteux a parlé tellement longtemps que la glace s'est mise à fondre.
- 4 À la page 15, de qui ou de quoi parle-t-on quand on utilise le mot « le » ?
On utilise le mot « le » pour parler de Super-Cro.



Questions de compréhension **LE CORRIGÉ**



QUESTIONS DE REPÉRAGE

- 1 Au début de l'histoire, comment les habitants d'Amimoville se sentent-ils ? **Les habitants d'Amimoville sont surpris.**
- 2 Par quoi la dinde farceuse a-t-elle remplacé les savons des habitants ? **La dinde farceuse a remplacé les savons des habitants par des savons salissants.**
- 3 À la page 12, où Zoé-Masquée demande-t-elle à Super-Cro de lancer les pelures ? **Zoé-Masquée demande à Super-Cro de lancer les pelures sur l'hélicoptère.**
- 4 À la fin de l'histoire, pourquoi la dinde farceuse est-elle arrêtée ? **La dinde farceuse est arrêtée pour avoir mis les habitants de la ville en danger.**

QUESTIONS D'INFÉRENCE

- 1 À la page 11, pourquoi Zoé-Masquée dit-elle que les habitants sont en danger ? **Zoé-Masquée dit que les habitants sont en danger parce qu'ils se blessent en glissant sur les pelures de bananes tombées dans la rue.**
- 2 À la page 11, de qui ou de quoi Zoé-Masquée parle-t-elle lorsqu'elle utilise le mot « l' » ? **Zoé-Masquée utilise le mot « l' » pour parler de la dinde farceuse.**
- 3 À la page 15, comment se sent la dinde farceuse ? Pourquoi ? **La dinde farceuse est fâchée, parce qu'elle est arrêtée par les policiers.**
- 4 Que ferais-tu si tu voyais une pelure de banane sur le trottoir ? Pourquoi ? **Accepter toute réponse logique. Exemple de réponse : Je ramasserais la pelure de banane pour que personne ne glisse dessus.**



Questions de compréhension **LE CORRIGÉ**



QUESTIONS DE REPÉRAGE

- 1 Où Boso l'ours gourmand est-il allé chercher du miel ?
Boso l'ours gourmand est allé chercher du miel dans la forêt.
- 2 En quoi Super-Cro doit-il se déguiser pour piéger l'ours gourmand ?
Super-Cro doit se déguiser en ruche géante.
- 3 Avec quoi Super-Cro frappe-t-il l'ogre ?
Super-Cro frappe l'ogre avec un pot de crème glacée.
- 4 Nomme les deux prisonniers qui se font piéger dans un magasin.
Les deux prisonniers qui se font piéger dans un magasin sont la dinde farceuse et le canard boiteux.

QUESTIONS D'INFÉRENCE

- 1 À la page 4, de qui ou de quoi Zoé-Masquée parle-t-elle la deuxième fois qu'elle utilise le mot « les » ?
Zoé-Masquée utilise le mot « les » pour parler des prisonniers évadés.
- 2 À la page 6, pourquoi Boso l'ours est-il sorti de sa cachette ?
Boso est sorti de sa cachette parce qu'il a été attiré par Super-Cro déguisé en ruche géante.
- 3 À la page 12, pourquoi Zoé-Masquée se gratte-t-elle la tête ?
Zoé-Masquée se gratte la tête parce qu'elle ignore comment trouver un chien invisible (Museau-Invisible).
- 4 À la page 16, comment se sent le gardien de prison ? Pourquoi ?
Le gardien de prison est embarrassé ou désolé, parce qu'il a demandé aux héros de retrouver Museau-Invisible alors que ce prisonnier se trouvait toujours dans sa cellule.

