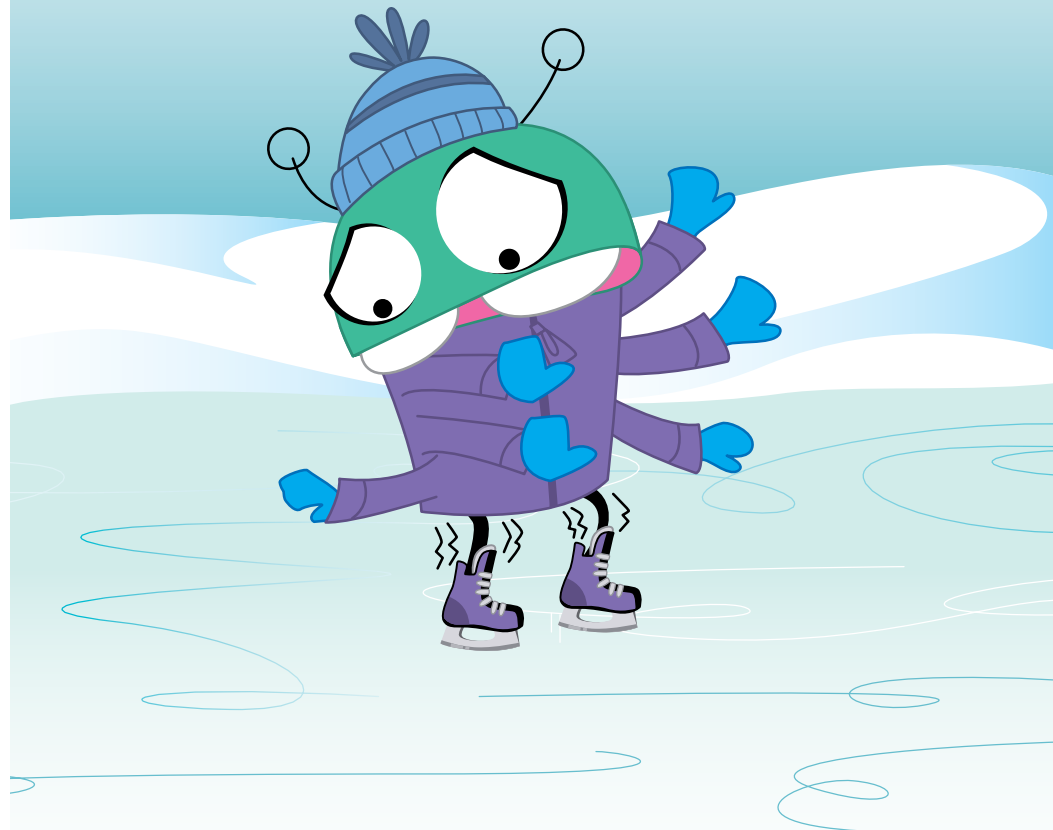


Série  
BLEUE

  
syllabe  
à la fois

# Nébulo patine



Michelle Khalil • Marie-Claude Pigeon  
Illustré par Laurence Dechassey

La collection **Une syllabe à la fois** a été conçue par Michelle Khalil et Marie-Claude Pigeon, orthophonistes passionnées comptant de nombreuses années de pratique en milieu scolaire.

Dans cette collection, tous les ingrédients sont réunis pour faire vivre aux enfants des expériences positives en lecture, afin qu'ils découvrent le plaisir de lire et qu'ils prennent confiance en leurs capacités.

**Une syllabe à la fois**, c'est...

- **un outil adapté** de façon à faciliter le décodage, à augmenter la lisibilité des textes et à favoriser la compréhension ;
- **un outil complet** qui favorise l'apprentissage de la lecture en abordant de manière graduée les différents graphèmes et structures syllabiques ;
- **un outil polyvalent** qui convient tant aux faibles décodeurs qu'aux élèves ne présentant aucune difficulté d'apprentissage de la lecture ;
- **un outil attrayant** qui propose des histoires amusantes mettant en vedette des personnages drôles et attachants !

**Dans ce livret, les mots contiennent :**

- des graphèmes simples : *a, e, i, o, l, m, s*, etc.
- des syllabes orales simples : V (voyelle) et CV (consonne, voyelle)
- des syllabes orales complexes : VC et CVC (dans les mots d'une syllabe ou en fin de mot)



## Mot des autrices

Cette édition augmentée du livret *Nébulo patine* contient trois versions : les deux versions présentes dans le livret imprimé ainsi qu'une version supplémentaire.

Nous souhaitons ainsi vous permettre d'accompagner vos élèves, vos clients ou votre enfant de manière personnalisée, en fonction des objectifs à atteindre et des difficultés observées.

Bonne lecture !

Michelle Khalil et Marie-Claude Pigeon

© 2024, Marcel Didier inc.

Dépôt légal : 2<sup>e</sup> trimestre 2024  
Bibliothèque et Archives nationales du Québec  
Bibliothèque et Archives Canada

Les éditions Marcel Didier bénéficient du soutien financier du gouvernement du Québec par l'entremise du programme de crédit d'impôt pour l'édition de livres et de la Société de développement des entreprises culturelles du Québec (SODEC).

Diffusion-distribution en Amérique du Nord :  
[www.distributionhnh.com](http://www.distributionhnh.com)  
Diffusion-distribution en Europe :  
[www.librairieduquebec.fr](http://www.librairieduquebec.fr)

Financé par le gouvernement du Canada



ISBN (imprimé) 978-2-89837-163-9

ISBN (PDF) 978-2-89837-223-0

## Table des matières

- VERSION 1** Alternance de couleurs facilitant la syllabation des mots de plus d'une syllabe orale + lettres muettes grises  
Ex. : *imite*
- VERSION 2** Lettres muettes grises seulement  
Ex. : *imite*
- VERSION 3** Aucune adaptation  
Ex. : *imite*

## QUESTIONS DE COMPRÉHENSION

**Psst !**

La table des matières est cliquable et il y a des signets dans le panneau à gauche.

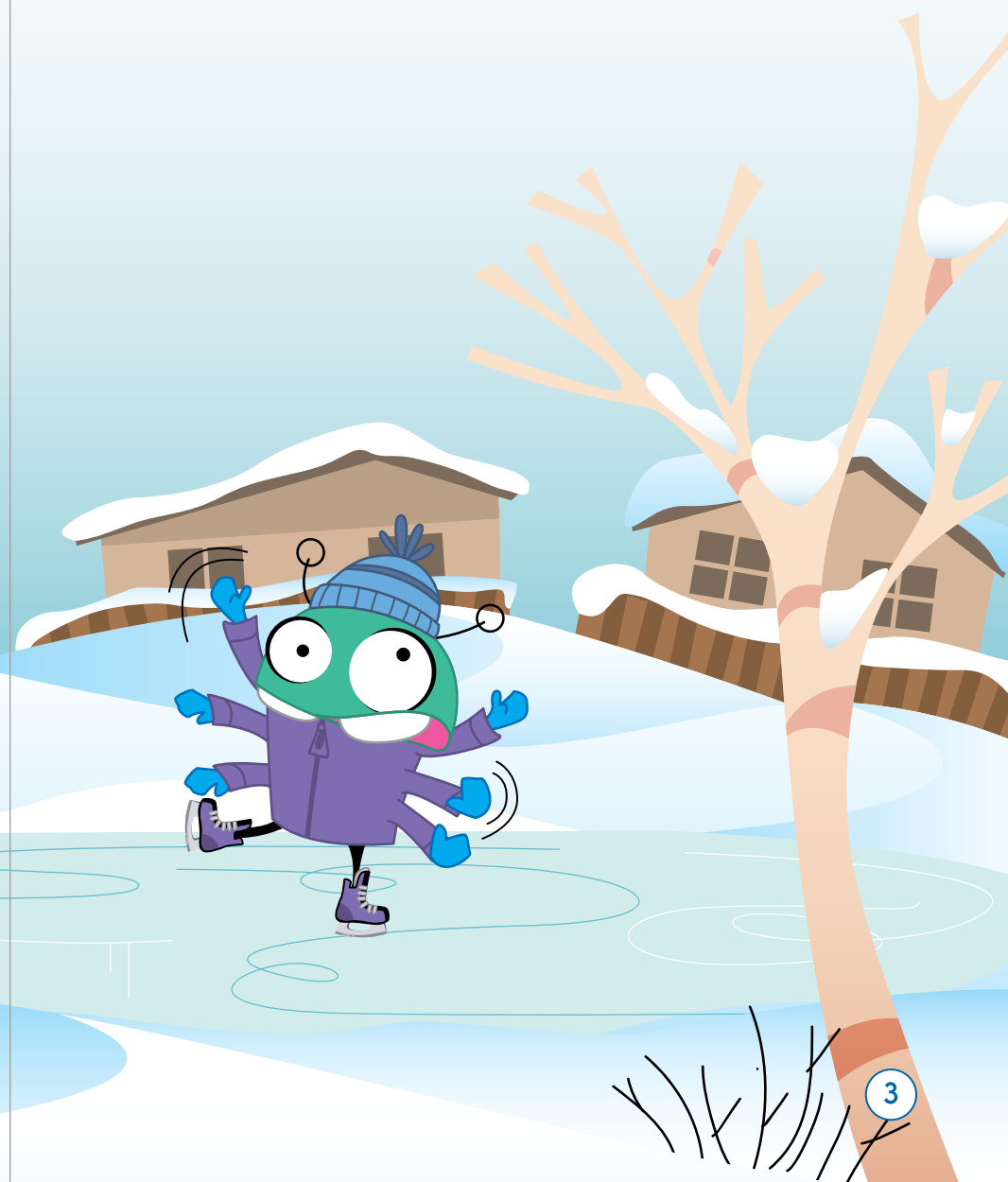


**NOTE :** Dans les versions 1 et 2, une consonne soulignée se prononce seule, et non avec la voyelle précédente. Ex. : *patine*

Samedi, Rémi va sur le lac  
avec Nébulo.



Rémi et Nébulo patinent  
sur le lac.



Samedi, Rémi va sur le lac  
avec Nébulo.



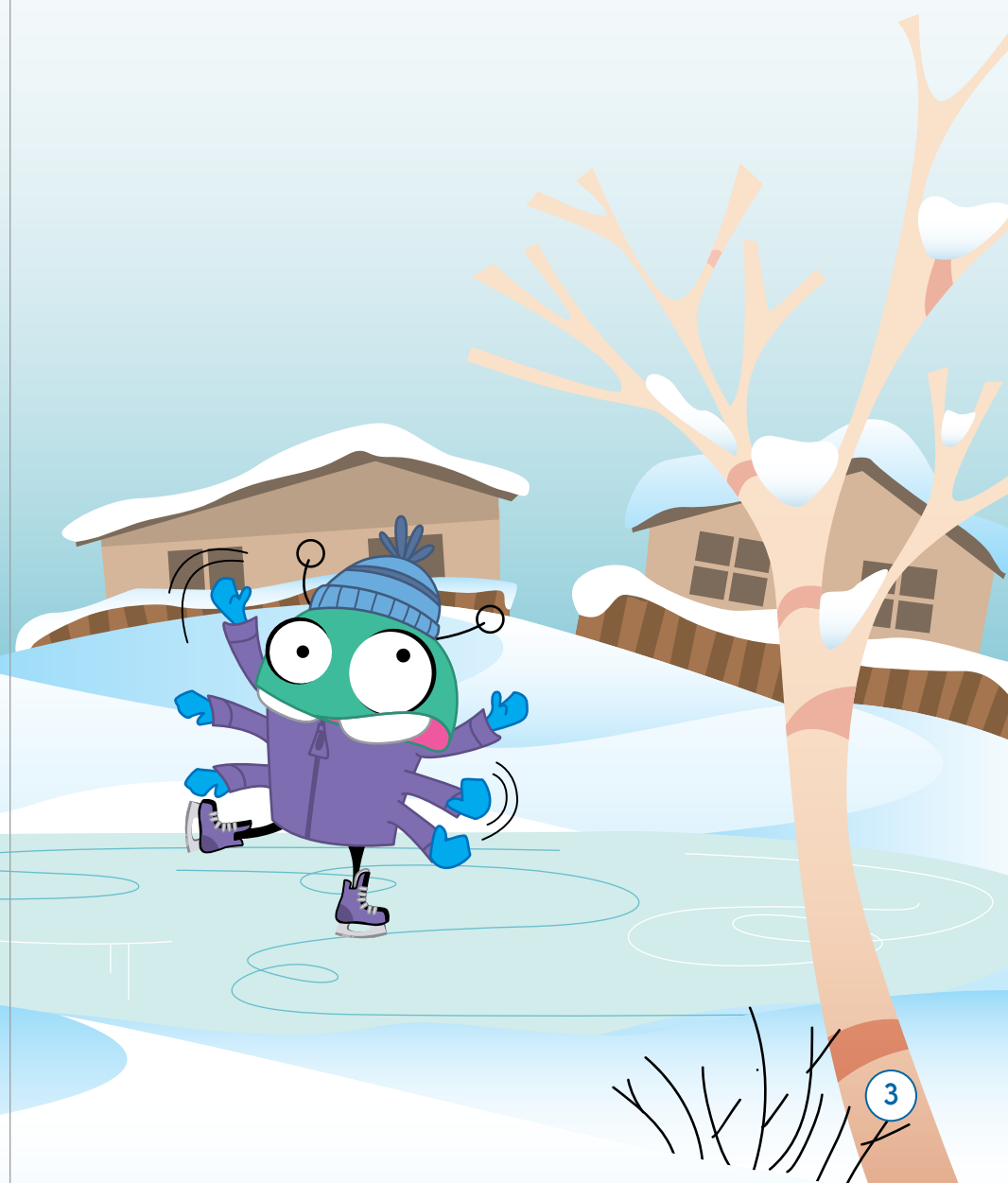
Rémi et Nébulo patinent  
sur le lac.



Samedi, Rémi va sur le lac  
avec Nébulu.



Rémi et Nébulu patinent  
sur le lac.



# Questions de compréhension

## QUESTIONS DE REPÉRAGE

- 1 Où Rémi et Nébulo patinent-ils ?
- 2 À la page 4, comment Rémi patine-t-il ?
- 3 Avec qui Mila arrive-t-elle sur le lac ?
- 4 Comment Nébulo se sent-il lorsqu'il ne réussit pas à faire comme ses amis ?

## QUESTIONS D'INFÉRENCE

- 1 À la page 9, de qui parle-t-on quand on utilise le mot « il » ?
- 2 À la page 14, pourquoi Mila est-elle affolée ?
- 3 À la page 14, pourquoi y a-t-il un trou dans la glace ?
- 4 À la fin de l'histoire, comment se sent Nébulo ? Pourquoi ?

### JEU REPRODUCTIBLE ET CORRIGÉ DES QUESTIONS

Disponibles en  
téléchargement libre

[www.editionsmd.com](http://www.editionsmd.com)

