

Jaco est irrité



Michelle Khalil • Marie-Claude Pigeon
Illustré par Laurence Dechassey

Des textes adaptés pour lire plus facilement

- L'alternance de deux couleurs marque les frontières syllabiques des mots de plus d'une syllabe orale.

côté

limonade

ravi

- Les mots contenant une seule syllabe orale sont noirs.

lui

passe

fête

- Les lettres muettes sont grises.

rit

piranha

amis

- Une consonne (simple ou double) soulignée se prononce seule, et non avec la voyelle précédente.

dine

cabane

bonne

Dans ce livret, les mots contiennent :

- des graphèmes simples : a, e, i, o, l, m, s, etc.
- des syllabes orales simples : V (voyelle) et CV (consonne, voyelle)
- des syllabes orales complexes : VC et CVC (dans les mots d'une syllabe ou en fin de mot)

© 2024, Marcel Didier inc.

Dépôt légal : 2^e trimestre 2024
Bibliothèque et Archives nationales du Québec
Bibliothèque et Archives Canada

Les éditions Marcel Didier bénéficient du soutien financier du gouvernement du Québec par l'entremise du programme de crédit d'impôt pour l'édition de livres et de la Société de développement des entreprises culturelles du Québec (SODEC).

Diffusion-distribution en Amérique du Nord :
www.distributionhnh.com
Diffusion-distribution en Europe :
www.librairieduquebec.fr

Financé par le gouvernement du Canada



ISBN 978-2-89837-166-0

Imprimé au Canada en mars 2024

Jaco dine à côté
de la cabane de Rémi.

Jacasse lui donne
une bonne limonade.

Jaco est ravi.



Jaco dine à côté
de la cabane de Rémi.

Jacasse lui donne
une bonne limonade.

Jaco est ravi.



Questions de compréhension

QUESTIONS DE REPÉRAGE

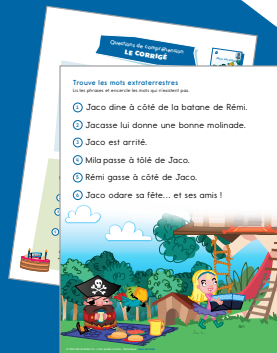
- ① Où Jaco dine-t-il ?
- ② Aux pages 6 et 7, qui passe à côté de Jaco ?
- ③ À la page 13, que fait Jaco ?
- ④ À la page 15, comment se sent Jaco ?

QUESTIONS D'INFÉRENCE

- ① Aux pages 2 et 3, pourquoi Jaco est-il ravi ?
- ② Pourquoi Jaco est-il irrité chaque fois qu'un de ses amis passe à côté de lui ?
- ③ À la page 12, de qui parle-t-on quand on utilise le mot « il » ?
- ④ À la page 13, pourquoi Jaco va-t-il cogner à la porte de la cabane ?

JEU REPRODUCTIBLE ET CORRIGÉ DES QUESTIONS

Disponibles en
téléchargement libre
www.editionsmd.com



La collection **Une syllabe à la fois** a été conçue par Michelle Khalil et Marie-Claude Pigeon, orthophonistes passionnées comptant de nombreuses années de pratique en milieu scolaire.

Dans cette collection, tous les ingrédients sont réunis pour faire vivre aux enfants des expériences positives en lecture, afin qu'ils découvrent le plaisir de lire et qu'ils prennent confiance en leurs capacités.

Une syllabe à la fois, c'est...

- **un outil adapté** de façon à faciliter le décodage, à augmenter la lisibilité des textes et à favoriser la compréhension ;
- **un outil complet** qui favorise l'apprentissage de la lecture en abordant de manière graduée les différents graphèmes et structures syllabiques ;
- **un outil polyvalent** qui, avec son texte en deux versions, convient tant aux faibles décodeurs qu'aux élèves ne présentant aucune difficulté d'apprentissage de la lecture ;
- **un outil attrayant** qui propose des histoires amusantes mettant en vedette des personnages drôles et attachants !

Dans ce livret, les mots contiennent :

- des graphèmes simples : a, e, i, o, l, m, s, etc.
- des syllabes orales simples : V (voyelle) et CV (consonne, voyelle)
- des syllabes orales complexes : VC et CVC (dans les mots d'une syllabe ou en fin de mot)

