

La balade en chaloupe



Michelle Khalil • Marie-Claude Pigeon
Illustré par Laurence Déchassey

Des textes adaptés pour lire plus facilement

- L'alternance de deux couleurs marque les frontières syllabiques des mots de plus d'une syllabe orale.

chaloupe

amusant

maman

- Les mots contenant une seule syllabe orale sont noirs.

tour

dans

chute

- Les lettres muettes sont grises.

sors

endort

passé

- Une consonne soulignée se prononce seule, et non avec la voyelle précédente.

rament

cuisine

banane

- Deux ou trois lettres soulignées font un seul son.

vaisseau

lapin

hérisson

Dans ce livret, les mots contiennent :

- des graphèmes simples : a, e, i, o, l, m, s, etc.
- le graphème complexe ch, ou, an, en, on, in, au, eau et ai
- des syllabes orales simples : V (voyelle) et CV (consonne, voyelle)
- des syllabes orales complexes : VC et CVC (dans les mots d'une syllabe ou en fin de mot)

MCP: Merci à mes trois loups, Alice, Gabriel et Guillaume, qui ont donné vie à cette histoire.

© 2024, Marcel Didier inc.

Dépôt légal : 3^e trimestre 2024
Bibliothèque et Archives nationales du Québec
Bibliothèque et Archives Canada

Les éditions Marcel Didier bénéficient du soutien financier du gouvernement du Québec par l'entremise du programme de crédit d'impôt pour l'édition de livres et de la Société de développement des entreprises culturelles du Québec (SODEC).

Diffusion-distribution en Amérique du Nord :
www.distributionmh.com
Diffusion-distribution en Europe :
www.librairieduquebec.fr

Financé par le gouvernement du Canada

Canada

ISBN 978-2-89837-205-6

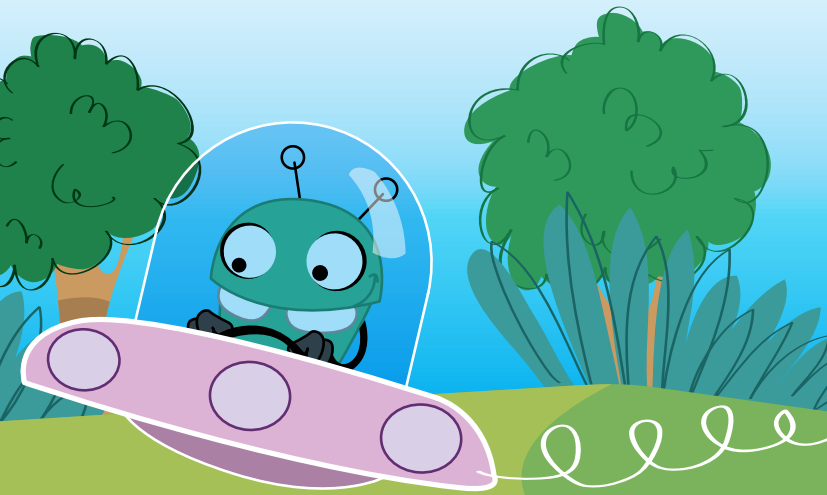
Imprimé au Canada en septembre 2024

C'est l'été. Rémi et Mila
font un tour de chaloupe
sur la rivière.



2

Nébulo n'aime pas l'eau.
Il suit Rémi et Mila
en vaisseau.



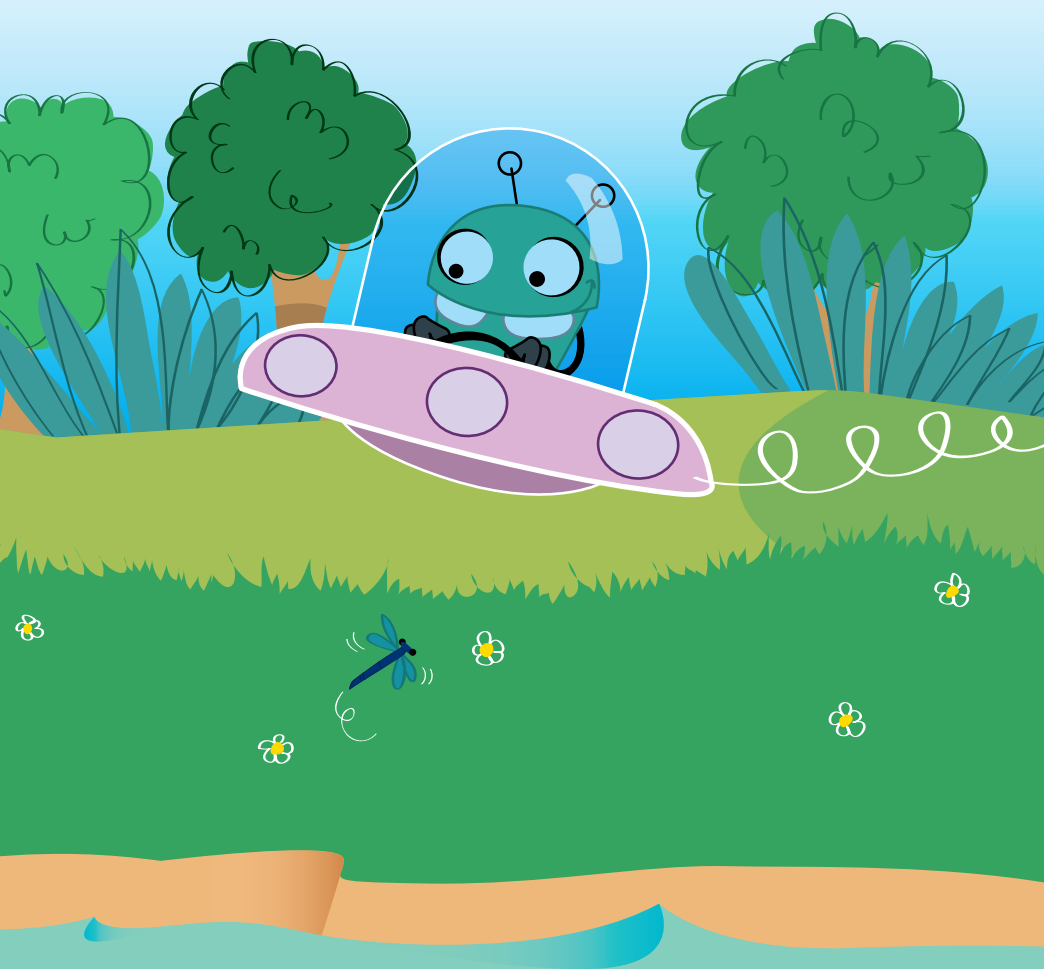
3

C'est l'été. Rémi et Mila font un tour de chaloupe sur la rivière.



2

Nébulo n'aime pas l'eau.
Il suit Rémi et Mila en vaisseau.



3

Questions de compréhension

QUESTIONS DE REPÉRAGE

- ① Où Rémi et Mila font-ils un tour de chaloupe ?
- ② À la page 7, à côté de qui la chaloupe passe-t-elle ?
- ③ Aux pages 5 et 9, comment Mila se sent-elle lorsqu'elle entend « Ch, ch, ch... » ?
- ④ Avec quoi Nébulu sauve-t-il ses amis ?

QUESTIONS D'INFÉRENCE

- ① À la page 5, pourquoi Mila est-elle affolée ?
- ② À la page 10, de qui parle-t-on quand on utilise le mot « elle » ?
- ③ À la page 12, pourquoi Mila pense-t-elle que les « Ch, ch, ch... » proviennent d'une maman qui endort son bébé ?
- ④ À la fin de l'histoire, pourquoi Mila dit-elle « on ne se balade jamais sur l'eau sans Nébulu dans son vaisseau » ?

JEU REPRODUCTIBLE ET CORRIGÉ DES QUESTIONS

Disponibles en
téléchargement libre
www.editionsmd.com



La collection **Une syllabe à la fois** a été conçue par Michelle Khalil et Marie-Claude Pigeon, orthophonistes passionnées comptant de nombreuses années de pratique en milieu scolaire.

Dans cette collection, tous les ingrédients sont réunis pour faire vivre aux enfants des expériences positives en lecture, afin qu'ils découvrent le plaisir de lire et qu'ils prennent confiance en leurs capacités.

Une syllabe à la fois, c'est...

- **un outil adapté** de façon à faciliter le décodage, à augmenter la lisibilité des textes et à favoriser la compréhension ;
- **un outil complet** qui favorise l'apprentissage de la lecture en abordant de manière graduée les différents graphèmes et structures syllabiques ;
- **un outil polyvalent** qui, avec son texte en deux versions, convient tant aux faibles décodeurs qu'aux élèves ne présentant aucune difficulté d'apprentissage de la lecture ;
- **un outil attrayant** qui propose des histoires amusantes mettant en vedette des personnages drôles et attachants !

Dans ce livret, les mots contiennent :

- des graphèmes simples : a, e, i, o, l, m, s, etc.
- le graphème complexe ch, ou, an, en, on, in, au, eau et ai
- des syllabes orales simples : V (voyelle) et CV (consonne, voyelle)
- des syllabes orales complexes : VC et CVC (dans les mots d'une syllabe ou en fin de mot)

