



LES AVENTURES DE GOBI ET BILI



2 histoires à découvrir



Michelle Khalil et Marie-Claude Pigeon
Illustré par Yves Dumont

Des textes adaptés pour lire plus facilement

- L’alternance de deux couleurs marque les frontières syllabiques des mots de plus d’une syllabe orale.

peureux découragé minutes
vendredi policière coiffeur

- Les mots contenant une seule syllabe orale sont noirs.

pleut bleu monstres
neuf onze chez

- Les lettres muettes sont grises.

alors malheureux trop
heures mangent aux

- Une consonne (simple ou double) soulignée se prononce seule, et non avec la voyelle précédente.

aime cuisine banane
bonne madame comme

- Deux lettres soulignées font un seul son.

jouer sérieux voir
menteur métier perruque

Gobi est capricieux



Dans ce livre, les mots contiennent :

- des graphèmes simples
- les graphèmes complexes er, ez, qu et oi
- le graphème complexe vedette eu (comme dans « deux »)
- le graphème complexe vedette eu (comme dans « menteur »)
- tous les types de syllabes

Un jeudi d'été, il pleut.

Gobi Ark est malheureux,
car il ne peut pas jouer dehors
avec son ballon bleu.

Bili n'aime pas voir Gobi malheureux.





Gobi n'est pas un menteur



Bili Ark Rosie Ark Gobi Ark



madame Barbara

C'est **vendredi**.

Gobi Ark rentre de l'école en **pleurant**.

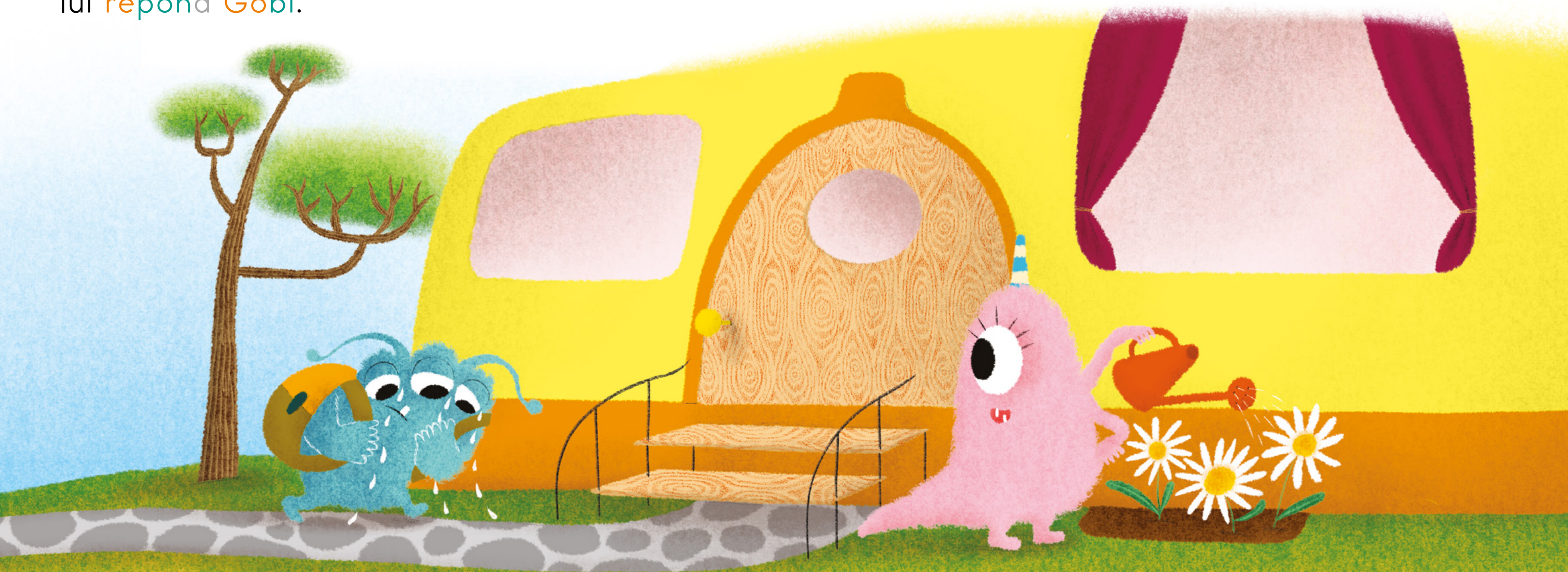
« Que se passe-t-il ? » lui **demande** **Rosie**.

« **Mardi**, tous les **élèves** **devront** **présenter**
le **métier** de leur **papa** à la classe »,
lui **répond** **Gobi**.

Gobi n'arrête pas de **pleurer**.

Il dit : « J'ai peur de ne pas **savoir** quoi dire.

Je ne sais pas ce que fait un **policier**
ou une **policrière** de ses **journées**. »



Découvre aussi les petits formats et le coffret de la série verte

COFFRET
15 titres

Livrets individuels





GOBI EST CAPRICIEUX

Gobi ne veut qu'une chose :
jouer dehors avec son ballon bleu.
Même s'il pleut !

Graphèmes complexes : *er, oi et eu*
(comme dans « deux »)

GOBI N'EST PAS UN MENTEUR

Gobi doit présenter le métier
de son papa devant toute la classe.
Mais qu'est-ce que ça fait
de ses journées, un policier ?

Graphèmes complexes :
er, ez, qu, oi et eu
(comme dans « menteur »)



Michelle Khalil et Marie-Claude Pigeon sont orthophonistes en milieu scolaire depuis plus de vingt ans. Fortes de leurs connaissances et de leur passion commune, elles ont créé la collection **Une syllabe à la fois**. Celle-ci s'adresse aux enfants qui apprennent à lire ainsi qu'à ceux pour qui cet apprentissage pose des difficultés.



Photo: Julie Artacho



Photo: Julie Artacho